



SPIRAIR
LUCHTTECHNIEK

Brandkleppen

Brandkleppen

SPIRAIR




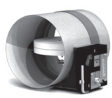
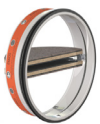

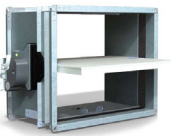
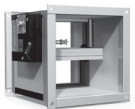




Brandkleppen

Minimaliseer verspreiding van vuur en rook.

Het assortiment brandkleppen van Spirair Luchttechniek dekt de meeste van uw specifieke behoeftes op het gebied van een brandveilig ventilatiesysteem. Wij leveren brandkleppen in alle (uiteenlopende) afmetingen voor zowel rechthoekige als ronde luchtkanalen, alle wanden en soorten mechanieken. U als installateur hoeft uitsluitend te letten op de toepassing, want iedere brandklep die u bij ons inkoopst voldoet aan de strengste Europees geldende normen.

- Wij geven u graag advies
- Certificaten kunt u terugvinden en downloaden op www.spirair.nl

Inhoudsopgave

	Ronde brandklep 1 uur brandwerend CR60	5-6
	Ronde brandklep 2 uur brandwerend CR2	7-8
	Ronde brandwerende vlinderklep 60 min. SC+60	9
	Ronde brand- en rookwerende vlinderklep 60 min. SC60-COSMO...	10
	Rechthoekige brandklep 1 uur brandwerend CU-LT60	11-17
	Rechthoekige brandklep 2 uur brandwerend CU2	18-22
	Inspectieluiken voor ronde kanalen IS	23
	Inspectieluiken voor rechthoekige kanalen IPD	23
	Brandwerend doorvoerrooster GZ60	24-25
	Brandwerend smeltrooster GE60	26-27

Verkorte leveringsvoorwaarden

1. De prijzen in deze prijslijst gelden vanaf **1 april 2024**.
2. Indien niet anders is aangegeven zijn de prijzen bruto in euro's per meter of per, exclusief BTW, af fabriek.
3. Op de vermelde prijzen zijn per order, afhankelijk van artikelgroep en ordergrootte, kortingen mogelijk. Zie paragraaf 13. Kortingen.

Voor grote opdrachten, afroeporders en jaarcontracten gelden speciale voorwaarden. In voorkomende gevallen verzoeken wij u hierover contact met ons op te nemen.

4. Levering

Voor leveringen met een orderwaarde > 250 euro geldt een franco aflevering per auto, ongelost, via de verharde weg, op een adres in Nederland exclusief de Waddeneilanden. Buizen en hulpstukken groter dan $\varnothing 710$ zijn af fabriek.

5. Orderkosten

Voor leveringen met een orderwaarde \leq 250 euro berekenen wij 15 euro transport- en administratiekosten.

6. Betaling

Netto, binnen 30 dagen na factuurdatum. Indien door u een vooraf overeengekomen leveringsdatum wordt uitgesteld, dan blijft de eerst overeengekomen leveringsdatum als factuurdatum gehandhaafd. De goederen kunnen dan nog maximaal 1 week bij Handelsonderneming Spirair b.v. worden opgeslagen voor uw rekening en risico. De opslag geschiedt in principe altijd in de open lucht en zonder enige bescherming.

7. Reglement met betrekking tot retourzendingen

Retourzendingen kunnen alleen plaatsvinden wanneer e.e.a. is opgenomen met onze verkoop. Een overzicht van de te retourneren goederen, van u ontvangen tezamen met het betreffende factuurnummer waarop de materialen zijn geleverd, zullen wij dan met een akkoordbevinding aan u retour zenden.

Retourzendingen waarvan de materialen ouder dan 1 jaar na factuurdatum zijn, nemen wij niet meer retour. Tenzij anders overeengekomen moeten de goederen franco aan Handelsonderneming Spirair b.v. worden geretourneerd.

Vanzelfsprekend kunnen wij alleen standaard voorraadartikelen crediteren die, na een kwaliteitskeuring, nog geschikt zijn voor de verkoop. Afgekeurde goederen zullen worden verschroot. Verrekening zal plaatsvinden op basis van de brutoprijzen genoemd in de prijslijst. De kosten bedragen ongeveer 15% van het bruto orderbedrag.

8. Levertijd

Voorraadartikelen:

Levertijden: 24 uur, gerekend vanaf ontvangstorder welke is geplaatst voor 13:00 uur en gebaseerd op eerstvolgende afleverroute.

Niet-voorraadartikelen:

Levertijd in overleg.

9. Afhalen

Bestellingen kunnen afgehaald worden. Openingstijden t.b.v. het afhalen: 07:00 - 16:00 uur.

10. Reclames

Reclames worden alleen aanvaard indien zij worden aangegeven op de kopie vrachtbrief of schriftelijk worden ingediend, en wel binnen 72 uur na de ontvangst van de goederen door de opdrachtgever.

11. Wij houden het recht voor de technische gegevens uit onze documentatie, alsmede de prijzen in deze prijslijst zonder voorafgaande kennisgeving te wijzigen.

12. Op al onze offertes, op alle opdrachten aan ons en op alle met ons gesloten overeenkomsten zijn toepasselijk de FME Algemene verkoop- en leveringsvoorwaarden gedeponereerd ter griffie van de Arrondissementsrechtbank te 's-Gravenhage, zoals deze luiden volgens de laatstelijke aldaar neergelegde tekst.

Onze Algemene Leveringsvoorwaarden vindt u achter in deze prijslijst.

13. Kortingen

Op diverse artikelgroepen kunnen ten behoeve van jaarafspraken en grote opdrachten kortingen verleend worden volgens onderstaand kortingsschema:

Kortingsgroepen:

Luchtkanalen	A
Flexibele slangen	B
Roosters & ventielen	C
Brandkleppen	G
Dakventilatoren	E
Ventilatoren en WTW units	D
Luchtgordijnen	L
Ventilatie-doorvoeren en platdakontluchtingen	J
Uniflexplus+	K
Luchtgordijnen	L
Luchtbehandelingskasten	P

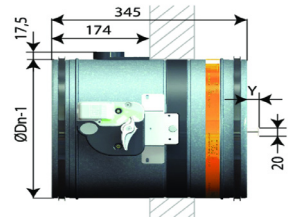
Ronde brandkleppen

Ronde brandklep CR60

Geoptimaliseerde ronde brandklep met een brandweerstand van minimum 60 minuten. Een minimaal drukverlies wordt gegarandeerd door het dunne klepblad, het smeltlood in het verlengde van het klepblad en de overbrenging die zich buiten de tunnel bevindt. De klep is beschikbaar in kleine diameters (vanaf 100 mm). Gegalvaniseerde stalen tunnel



- Klepblad, dikte: 20 mm
- Opzwellende voeg
- Smeltlood 72°
- Kleppen zijn 1 uur brandwerend
- Getest volgens EN 1366-2 tot 500 Pa
- Luchtdichtheidsklasse C volgens EN1751
- Ook met servo motor 24 of 230 Volt



Uitsteken klepblad: 20 mm bij Ø300- 315

Snelselectietabel CR60

model	vrije doorlaat		aanstroomsnelheid in m/s					
			3	4	5	6	7	8
Ø 100	0,0047 m ²	m ³ /h	85	113	141	170	198	226
		Lw (dB(A))	40,6	44,55	47,61	50,11	52,22	54,05
		Pa	4,7	8,35	13,05	18,79	25,58	33,41
Ø 125	0,00824 m ²	m ³ /h	133	177	221	265	309	353
		Lw (dB(A))	39,33	43,27	46,33	48,83	50,95	52,78
		Pa	3,94	7,01	10,95	15,77	21,46	28,03
Ø 160	0,01485 m ²	m ³ /h	217	290	362	434	507	579
		Lw (dB(A))	37,95	41,89	44,95	47,46	49,57	51,4
		Pa	3,02	5,38	8,4	12,1	16,46	21,5
Ø 200	0,02475 m ²	m ³ /h	339	452	565	679	792	905
		Lw (dB(A))	36,82	40,77	43,83	46,33	48,44	50,27
		Pa	2,27	4,03	6,3	9,07	12,35	16,13
Ø 250	0,04067 m ²	m ³ /h	530	707	884	1060	1237	1414
		Lw (dB(A))	35,7	39,64	42,7	45,2	47,32	49,15
		Pa	1,57	2,78	4,35	6,26	8,53	11,14
Ø 315	0,06723 m ²	m ³ /h	842	1122	1403	1683	1964	2244
		Lw (dB(A))	34,58	38,52	41,58	44,08	46,2	48,03
		Pa	0,97	1,73	2,7	3,89	5,29	6,91

Begrippenlijst Lw (dB(A)): bij scholen max 35 en kantoren en leefruimtes max 40
 m³/h = debiet Lw (dB(A)) = geluid Pa = drukverlies

Lw (dB(A)): bij scholen max 35 en kantoren en leefruimtes max 40

Ronde brandkleppen

Ronde brandklep CR60

Artikelnummer	Omschrijving	Prijs
CR60.010	Brandklep Ø 100 MFUS 60min 72°	122,48
CR60.012	Brandklep Ø 125 MFUS 60min 72°	123,29
CR60.016	Brandklep Ø 160 MFUS 60min 72°	128,39
CR60.018	Brandklep Ø 180 MFUS 60min 72°	130,75
CR60.020	Brandklep Ø 200 MFUS 60min 72°	132,20
CR60.025	Brandklep Ø 250 MFUS 60min 72°	136,29
CR60.030	Brandklep Ø 300 MFUS 60min 72°	147,41
CR60.031	Brandklep Ø 315 MFUS 60min 72°	157,53



Ronde brandklep CR60 BFLT230 gemotoriseerde brandklep

Artikelnummer	Omschrijving	Prijs
CR60.010BFLT230	Brandklep Ø100 BFLT230V/60min.72°	506,03
CR60.012BFLT230	Brandklep Ø125 BFLT230V/60min.72°	508,66
CR60.015BFLT230	Brandklep Ø150 BFLT230V/60min.72°	512,43
CR60.016BFLT230	Brandklep Ø160 BFLT230V/60min.72°	513,96
CR60.018BFLT230	Brandklep Ø180 BFLT230V/60min.72°	516,58
CR60.020BFLT230	Brandklep Ø200 BFLT230V/60min.72°	519,23
CR60.025BFLT230	Brandklep Ø250 BFLT230V/60min.72°	529,84
CR60.030BFLT230	Brandklep Ø300 BFLT230V/60min.72°	537,98
CR60.031BFLT230	Brandklep Ø315 BFLT230V/60min.72°	540,40



Ronde brandklep CR60 BFLT24 gemotoriseerde brandklep

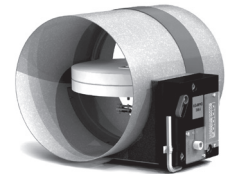
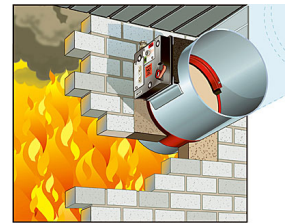
Artikelnummer	Omschrijving	Prijs
CR60.010BFLT24	Brandklep Ø100 BFLT24V/60min.72°	465,64
CR60.012BFLT24	Brandklep Ø125 BFLT24V/60min.72°	468,27
CR60.015BFLT24	Brandklep Ø150 BFLT24V/60min.72°	472,05
CR60.016BFLT24	Brandklep Ø160 BFLT24V/60min.72°	473,56
CR60.018BFLT24	Brandklep Ø180 BFLT24V/60min.72°	476,21
CR60.020BFLT24	Brandklep Ø200 BFLT24V/60min.72°	478,84
CR60.025BFLT24	Brandklep Ø250 BFLT24V/60min.72°	489,44
CR60.030BFLT24	Brandklep Ø300 BFLT24V/60min.72°	497,58
CR60.031BFLT24	Brandklep Ø315 BFLT24V/60min.72°	500,01



Ronde brandklep CR2

Ronde brandklep, verkrijgbaar in de grootste afmetingen (tot een diameter van 630 mm) met een brandweerstand tot 120 minuten. De CR2 klep heeft een vuurvaste tunnel uit gegalvaniseerd staal en het klepblad bestaat uit vochtbestendige en asbestvrije platen.

Brandkleppen worden geplaatst waar ventilatiekanalen de compartimentswand/-vloer doorkruisen. Ze zorgen ervoor dat de vuurbestendigheid van de compartimentsgrenzen en de rookdichtheid gewaarborgd blijven en onderscheiden zich door hun brandweerstand, hun aerologische eigenschappen en hun installatiegemak.



- Robuuste stalen tunnel met onderbreking van de thermische brug
- Mechanisme integraal uit de muur
- Ook met servo motor 24 of 230 Volt
- Dichting tegen koude en warme rook
- Vochtbestendig en asbestvrij klepblad met dikte van 45 mm
- Onderhoudsvrije lagers
- Getest volgens EN 1366-2 tot 500 Pa

Snelselectietabel CR2

model	vrije doorlaat	aanstroomsnelheid in m/s						
		3	4	5	6	7	8	
Ø 200	0,01292 m ²	m ³ /h	339	452	565	697	792	905
		Lw (dB(A))	45,92	50,15	53,44	56,12	58,15	60,35
		Pa	40,07	71,23	111,3	160,27	218,15	284,93
Ø 250	0,02527 m ²	m ³ /h	530	707	884	1060	1237	1414
		Lw (dB(A))	44,37	48,6	51,88	54,56	56,83	58,8
		Pa	21,38	38,02	59,4	85,54	116,42	152,06
Ø 315	0,04719 m ²	m ³ /h	842	1122	1403	1683	1964	2244
		Lw (dB(A))	42,94	20,83	50,46	53,14	55,41	57,37
		Pa	11,72	47,17	32,55	46,87	63,8	83,33
Ø 355	0,06397 m ²	m ³ /h	1069	1425	1782	2138	2494	2851
		Lw (dB(A))	42,27	46,5	49,78	52,47	54,73	56,7
		Pa	8,75	15,55	24,3	34,99	47,63	62,21
Ø 400	0,08586 m ²	m ³ /h	1357	1810	2262	2714	3167	3619
		Lw (dB(A))	41,59	45,83	49,11	26,14	54,06	56,03
		Pa	6,53	11,62	18,15	51,79	35,57	46,46
Ø 450	0,11391 m ²	m ³ /h	1718	2290	2863	3435	4008	4580
		Lw (dB(A))	40,95	45,19	48,47	51,15	53,42	55,39
		Pa	4,97	8,83	13,8	19,87	27,05	35,33
Ø 500	0,14589 m ²	m ³ /h	2121	2827	3534	4241	4948	5655
		Lw (dB(A))	40,41	44,64	47,93	50,61	52,88	54,84
		Pa	3,89	6,91	10,8	15,15	21,17	27,65
Ø 560	0,18945 m ²	m ³ /h	2660	3547	4433	5320	6207	7093
		Lw (dB(A))	39,83	44,06	47,34	50,02	52,29	54,26
		Pa	3,02	5,38	8,4	12,1	16,46	21,5
Ø 630	0,24742 m ²	m ³ /h	3367	4489	5611	6733	7855	8978
		Lw (dB(A))	39,23	43,46	46,75	49,43	51,7	53,66
		Pa	2,48	4,42	6,9	9,94	13,52	17,66

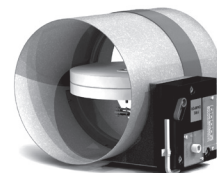
Begrippenlijst Lw (dB(A)): bij scholen max 35 en kantoren en leefruimtes max 40
 m³/h = debiet Lw (dB(A)) = geluid Pa = drukverlies

Lw (dB(A)): bij scholen max 35 en kantoren en leefruimtes max 40

Ronde brandklep CR2

Ronde brandklep CR2

Artikelnummer	Omschrijving	Prijs
CR2.020	Brandklep Ø200 MFUS 120min 72°	178,32
CR2.025	Brandklep Ø250 MFUS 120min 72°	193,69
CR2.031	Brandklep Ø315 MFUS 120min 72°	214,68
CR2.035	Brandklep Ø355 MFUS 120min 72°	243,63
CR2.040	Brandklep Ø400 MFUS 120min 72°	261,78
CR2.045	Brandklep Ø450 MFUS 120min 72°	282,93
CR2.050	Brandklep Ø500 MFUS 120min 72°	318,87
CR2.056	Brandklep Ø560 MFUS 120min 72°	347,14
CR2.063	Brandklep Ø630 MFUS 120min 72°	381,95



Ronde brandklep CR2 + BFLT/BFNT230 gemotoriseerde brandklep

Artikelnummer	Omschrijving	Prijs
CR2.020BFLT230	Brandklep Ø200 BFLT230V/120min.72°	531,21
CR2.025BFLT230	Brandklep Ø250 BFLT230V/120min.72°	546,15
CR2.031BFLT230	Brandklep Ø315 BFLT230V/120min.72°	566,51
CR2.035BFLT230	Brandklep Ø355 BFLT230V/120min.72°	594,67
CR2.040BFLT230	Brandklep Ø400 BFLT230V/120min.72°	612,27
CR2.045BFNT230	Brandklep Ø450 BFNT230V/120min.72°	703,54
CR2.050BFNT230	Brandklep Ø500 BFNT230V/120min.72°	738,48
CR2.056BFNT230	Brandklep Ø560 BFNT230V/120min.72°	765,88
CR2.063BFNT230	Brandklep Ø630 BFNT230V/120min.72°	799,74



Ronde brandklep CR60 + BFLT/BFNT24 gemotoriseerde brandklep

Artikelnummer	Omschrijving	Prijs
CR2.020BFLT24	Brandklep Ø200 BFLT24V/120min.72°	490,83
CR2.025BFLT24	Brandklep Ø250 BFLT24V/120min.72°	505,75
CR2.031BFLT24	Brandklep Ø315 BFLT24V/120min.72°	526,14
CR2.035BFLT24	Brandklep Ø355 BFLT24V/120min.72°	554,29
CR2.040BFLT24	Brandklep Ø400 BFLT24V/120min.72°	571,89
CR2.045BFNT24	Brandklep Ø450 BFNT24V/120min.72°	653,05
CR2.050BFNT24	Brandklep Ø500 BFNT24V/120min.72°	688,01
CR2.056BFNT24	Brandklep Ø560 BFNT24V/120min.72°	715,42
CR2.063BFNT24	Brandklep Ø630 BFNT24V/120min.72°	749,25



Ronde brandwerende vlinderklep type SC+60



- Stalen tunnel
- Twee half ronde klepbladen
- Opzwellende voeg rondom dichtingsring
- Smeltlood 72°, 2 blokveertjes
- Kleppen zijn 1 uur brandwerend

Artikelnummer	Omschrijving	Prijs
SC60.010	Brandklep SC+60 Ø 100 inbouw 60 min	34,22
SC60.012	Brandklep SC+60 Ø 125 inbouw 60 min	38,03
SC60.016	Brandklep SC+60 Ø 160 inbouw 60 min	44,62
SC60.020	Brandklep SC+60 Ø 200 inbouw 60 min	53,87

Snelselectietabel SC60

model	vrije doorlaat		aanstroomsnelheid in m/s					
			3	4	5	6	7	8
Ø 100	0,01292 m ²	m ³ /h	85	113	141	170	198	226
		Lw (dB(A))	32,33	37,64	40,63	45,12	47,96	50,43
		Pa	18,66	28,27	41,75	55,74	73,59	94,19
Ø 125	0,02527 m ²	m ³ /h	133	177	221	265	309	353
		Lw (dB(A))	30,1	35,41	39,53	42,9	45,74	48,21
		Pa	14,52	20,91	29,13	39,17	51,04	64,74
Ø 160	0,04719 m ²	m ³ /h	217	290	362	434	507	579
		Lw (dB(A))	27,88	33,19	37,31	40,67	43,52	45,98
		Pa	11,89	16,23	21,82	28,65	36,72	46,03
Ø 200	0,06397 m ²	m ³ /h	339	452	565	679	792	905
		Lw (dB(A))	26	31,31	35,42	38,79	41,63	44,1
		Pa	10,39	13,57	17,66	22,65	28,56	35,38

Begrippenlijst

Lw (dB(A)): bij scholen max 35 en kantoren en leefruimtes max 40
 m³/h = debiet Lw (dB(A)) = geluid Pa = drukverlies

Ronde brand en rookwerende vlinderklep type **SC60 COSMO**

De brand- en rookwerende vlinderklep SC60-COSMO voldoet zowel aan de WBDBO- als de WRD-eisen. De klep wordt geplaatst ter hoogte van de brandscheiding en biedt een brandweerstand tot 60 minuten. De SC60-COSMO voldoet eveneens aan de WRD eisen Sa en S200 zoals bepaald in de NEN 6075:2020. De SC60-COSMO moet worden geplaatst in luchttoevoer en -afvoerkanalen. Omdat de SC60-COSMO getest is volgens de testnorm voor brandkleppen met een onderdruk van 300Pa, hoeft bij brand het ventilatiesysteem niet uitgeschakeld te worden en mag de mechanische toe- en afvoer aan blijven.

De SC60-COSMO mag toegepast worden in woningbouw, waarbij de klep geplaatst wordt op de scheiding tussen de centrale toe- en afvoerschacht en elke wooneenheid. De klep is gecertificeerd voor plaatsing in massieve en flexibele wanden, maar ook in massieve schachtwanden of asymmetrische gipskarton wanden. De SC60-COSMO is eveneens gecertificeerd voor toepassing in (thermisch en akoestisch) geïsoleerde luchtkanalen.

- Tunnel uit staal
- Klepbladen
- Rubberen dichtingsring
- Smeltlood
- Rookklep
- Label met aanduiding luchtstroomrichting en oriëntatie
- Productidentificatie



Prijzen SC60COSMO

Artikelnummer	Omschrijving	Prijs
SC60COSMO100	Brand- rookwerende vlinderklep Ø100	100,36
SC60COSMO125	Brand- rookwerende vlinderklep Ø125	108,88
SC60COSMO160	Brand- rookwerende vlinderklep Ø160	130,38
SC60COSMO200	Brand- rookwerende vlinderklep Ø200	166,67

Plaatsing

Algemeen

- De plaatsing dient steeds te gebeuren conform het installatievoorschrift en het classificatierapport.
- Kijk na of het klepblad vrij kan bewegen.
- De vlinderklep moet bereikbaar zijn voor inspectie en onderhoud.
- Bij montage dienen de veiligheidsafstanden t.o.v. andere constructie-elementen gerespecteerd te worden. Tenzij anders vermeld.

Rechthoekige brandkleppen

Rechthoekige brandklep CU-LT60

Geoptimaliseerde rechthoekige brandklep met een brandweerstand tot 120 minuten. Een minimaal drukverlies wordt gegarandeerd door het dunne klepblad en de overbrenging die zich buiten de tunnel bevindt. De klep is beschikbaar in kleine afmetingen (hoogte vanaf 100 mm). Zijn tunnel in gegalvaniseerd staal draagt bij tot het lage gewicht van de klep.

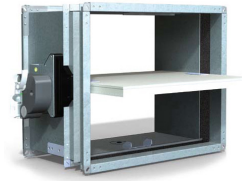
Brandkleppen worden geplaatst waar ventilatiekanalen de compartimentswand/-vloer doorkruisen. Ze zorgen ervoor dat de vuurbestendigheid van de compartimentsgrenzen en de rookdichtheid gewaarborgd blijven en onderscheiden zich door hun brandweerstand, hun aerulische eigenschappen en hun installatiegemak. De kleppen van Rf-Technologies zijn allemaal CE gemarkeerd. Ze kunnen uitgerust worden met verschillende soorten mechanismen volgens de specifieke behoeften van het project en de lokale reglementering.



- Beschikbaar in kleine afmetingen hoogte vanaf 100 mm
- Optimale netto doorlaat en minimaal drukverlies
- Dun klepblad van calciumsilicaat plaat met een dikte van 25 mm, deze zorgt voor een relatief grote doorlaat
- Stalen tunnel, standaard uitgerust met verbindingflenzen van 20 mm
- Zwellend afdichtmiddel rondom klepblad
- Bij een hoogte van 100 mm dient rekening gehouden te worden met het oversteken van de bediening totaal 50 mm
- Getest volgens EN-1366-2 tot 500Pa
- luchtdichtheidsklasse C volgens EN1751
- Ook met servo motor 24 of 230 Volt

Artikelnummer	Omschrijving	Prijs	Artikelnummer	Omschrijving	Prijs
CULT60.020.010	Brandklep 200 x 100 MFUSP PG20	182,57	CULT60.045.035	Brandklep 450 x 350 MFUSP PG20	228,16
CULT60.020.015	Brandklep 200 x 150 MFUSP PG20	183,64	CULT60.045.040	Brandklep 450 x 400 MFUSP PG20	234,77
CULT60.020.020	Brandklep 200 x 200 MFUSP PG20	184,69	CULT60.045.045	Brandklep 450 x 450 MFUSP PG20	253,98
CULT60.025.010	Brandklep 250 x 100 MFUSP PG20	187,24	CULT60.050.010	Brandklep 500 x 100 MFUSP PG20	210,60
CULT60.025.015	Brandklep 250 x 150 MFUSP PG20	188,30	CULT60.050.015	Brandklep 500 x 150 MFUSP PG20	211,67
CULT60.025.020	Brandklep 250 x 200 MFUSP PG20	189,36	CULT60.050.020	Brandklep 500 x 200 MFUSP PG20	212,72
CULT60.025.025	Brandklep 250 x 250 MFUSP PG20	194,75	CULT60.050.025	Brandklep 500 x 250 MFUSP PG20	219,76
CULT60.030.010	Brandklep 300 x 100 MFUSP PG20	191,87	CULT60.050.030	Brandklep 500 x 300 MFUSP PG20	226,79
CULT60.030.015	Brandklep 300 x 150 MFUSP PG20	192,92	CULT60.050.035	Brandklep 500 x 350 MFUSP PG20	233,75
CULT60.030.020	Brandklep 300 x 200 MFUSP PG20	194,05	CULT60.050.040	Brandklep 500 x 400 MFUSP PG20	253,27
CULT60.030.025	Brandklep 300 x 250 MFUSP PG20	199,78	CULT60.050.045	Brandklep 500 x 450 MFUSP PG20	260,30
CULT60.030.030	Brandklep 300 x 300 MFUSP PG20	205,40	CULT60.050.050	Brandklep 500 x 500 MFUSP PG20	267,34
CULT60.035.010	Brandklep 350 x 100 MFUSP PG20	196,58	CULT60.055.015	Brandklep 550 x 150 MFUSP PG20	218,50
CULT60.035.015	Brandklep 350 x 150 MFUSP PG20	197,65	CULT60.055.020	Brandklep 550 x 200 MFUSP PG20	217,45
CULT60.035.020	Brandklep 350 x 200 MFUSP PG20	198,76	CULT60.055.025	Brandklep 550 x 250 MFUSP PG20	224,78
CULT60.035.025	Brandklep 350 x 250 MFUSP PG20	204,73	CULT60.055.030	Brandklep 550 x 300 MFUSP PG20	232,11
CULT60.035.030	Brandklep 350 x 300 MFUSP PG20	210,77	CULT60.055.035	Brandklep 550 x 350 MFUSP PG20	239,51
CULT60.035.035	Brandklep 350 x 350 MFUSP PG20	216,75	CULT60.055.040	Brandklep 550 x 400 MFUSP PG20	259,29
CULT60.040.010	Brandklep 400 x 100 MFUSP PG20	201,25	CULT60.055.045	Brandklep 550 x 450 MFUSP PG20	266,62
CULT60.040.015	Brandklep 400 x 150 MFUSP PG20	202,32	CULT60.055.050	Brandklep 550 x 500 MFUSP PG20	273,96
CULT60.040.020	Brandklep 400 x 200 MFUSP PG20	203,38	CULT60.055.055	Brandklep 550 x 550 MFUSP PG20	281,34
CULT60.040.025	Brandklep 400 x 250 MFUSP PG20	209,77	CULT60.060.010	Brandklep 600 x 100 MFUSP PG20	218,98
CULT60.040.030	Brandklep 400 x 300 MFUSP PG20	216,09	CULT60.060.015	Brandklep 600 x 150 MFUSP PG20	220,99
CULT60.040.035	Brandklep 400 x 350 MFUSP PG20	222,41	CULT60.060.020	Brandklep 600 x 200 MFUSP PG20	222,11
CULT60.040.040	Brandklep 400 x 400 MFUSP PG20	228,80	CULT60.060.025	Brandklep 600 x 250 MFUSP PG20	229,80
CULT60.045.010	Brandklep 450 x 100 MFUSP PG20	205,93	CULT60.060.030	Brandklep 600 x 300 MFUSP PG20	237,43
CULT60.045.015	Brandklep 450 x 150 MFUSP PG20	206,98	CULT60.060.035	Brandklep 600 x 350 MFUSP PG20	257,64
CULT60.045.020	Brandklep 450 x 200 MFUSP PG20	208,10	CULT60.060.040	Brandklep 600 x 400 MFUSP PG20	265,26
CULT60.045.025	Brandklep 450 x 250 MFUSP PG20	214,73	CULT60.060.045	Brandklep 600 x 450 MFUSP PG20	272,95
CULT60.045.030	Brandklep 450 x 300 MFUSP PG20	221,47	CULT60.060.050	Brandklep 600 x 500 MFUSP PG20	280,63

Alle prijzen zijn exclusief BTW, **vetgedrukte prijzen** zijn voorraadartikelen

Brandkleppen **CULT**

Artikelnummer	Omschrijving	Prijs	Artikelnummer	Omschrijving	Prijs
CULT60.060.055	Brandklep 600 x 550 MFUSP PG20	288,26	CULT60.070.060	Brandklep 700 x 600 MFUSP PG20	323,08
CULT60.060.060	Brandklep 600 x 600 MFUSP PG20	296,00	CULT60.075.015	Brandklep 750 x 150 MFUSP PG20	237,41
CULT60.065.015	Brandklep 650 x 150 MFUSP PG20	228,02	CULT60.075.020	Brandklep 750 x 200 MFUSP PG20	236,13
CULT60.065.020	Brandklep 650 x 200 MFUSP PG20	226,79	CULT60.075.025	Brandklep 750 x 250 MFUSP PG20	244,82
CULT60.065.025	Brandklep 650 x 250 MFUSP PG20	234,77	CULT60.075.030	Brandklep 750 x 300 MFUSP PG20	265,92
CULT60.065.030	Brandklep 650 x 300 MFUSP PG20	242,75	CULT60.075.035	Brandklep 750 x 350 MFUSP PG20	274,60
CULT60.065.035	Brandklep 650 x 350 MFUSP PG20	263,32	CULT60.075.040	Brandklep 750 x 400 MFUSP PG20	283,25
CULT60.065.040	Brandklep 650 x 400 MFUSP PG20	271,30	CULT60.075.045	Brandklep 750 x 450 MFUSP PG20	291,93
CULT60.065.045	Brandklep 650 x 450 MFUSP PG20	279,28	CULT60.075.050	Brandklep 750 x 500 MFUSP PG20	300,62
CULT60.065.050	Brandklep 650 x 500 MFUSP PG20	287,32	CULT60.075.055	Brandklep 750 x 550 MFUSP PG20	321,77
CULT60.065.055	Brandklep 650 x 550 MFUSP PG20	295,30	CULT60.075.060	Brandklep 750 x 600 MFUSP PG20	330,42
CULT60.065.060	Brandklep 650 x 600 MFUSP PG20	303,35	CULT60.080.020	Brandklep 800 x 200 MFUSP PG20	240,80
CULT60.070.020	Brandklep 700 x 200 MFUSP PG20	231,45	CULT60.080.025	Brandklep 800 x 250 MFUSP PG20	262,31
CULT60.070.025	Brandklep 700 x 250 MFUSP PG20	239,80	CULT60.080.030	Brandklep 800 x 300 MFUSP PG20	271,30
CULT60.070.030	Brandklep 700 x 300 MFUSP PG20	260,60	CULT60.080.035	Brandklep 800 x 350 MFUSP PG20	280,28
CULT60.070.035	Brandklep 700 x 350 MFUSP PG20	268,93	CULT60.080.040	Brandklep 800 x 400 MFUSP PG20	289,27
CULT60.070.040	Brandklep 700 x 400 MFUSP PG20	277,27	CULT60.080.045	Brandklep 800 x 450 MFUSP PG20	298,24
CULT60.070.045	Brandklep 700 x 450 MFUSP PG20	285,60	CULT60.080.050	Brandklep 800 x 500 MFUSP PG20	319,70
CULT60.070.050	Brandklep 700 x 500 MFUSP PG20	293,94	CULT60.080.055	Brandklep 800 x 550 MFUSP PG20	328,69
CULT60.070.055	Brandklep 700 x 550 MFUSP PG20	302,28	CULT60.080.060	Brandklep 800 x 600 MFUSP PG20	337,73

Brandklep **CULT + BFLT230V** gemotoriseerde rechthoekige brandkleppen

Artikelnummer	Omschrijving	Prijs	Artikelnummer	Omschrijving	Prijs
CULT230V020.010	Brandklep 200x100 BFLT230 60min.72°	544,69	CULT230V040.010	Brandklep 400x100 BFLT230 60min.72°	562,50
CULT230V020.015	Brandklep 200x150 BFLT230 60min.72°	545,72	CULT230V040.025	Brandklep 400x250 BFLT230 60min.72°	570,60
CULT230V020.020	Brandklep 200x200 BFLT230 60min.72°	546,74	CULT230V040.030	Brandklep 400x300 BFLT230 60min.72°	576,64
CULT230V025.010	Brandklep 250x100 BFLT230 60min.72°	549,14	CULT230V040.035	Brandklep 400x350 BFLT230 60min.72°	582,69
CULT230V025.015	Brandklep 250x150 BFLT230 60min.72°	550,18	CULT230V040.040	Brandklep 400x400 BFLT230 60min.72°	588,71
CULT230V025.020	Brandklep 250x200 BFLT230 60min.72°	551,19	CULT230V045.010	Brandklep 450x100 BFLT230 60min.72°	566,95
CULT230V025.025	Brandklep 250x250 BFLT230 60min.72°	556,32	CULT230V045.015	Brandklep 450x150 BFLT230 60min.72°	567,97
CULT230V030.010	Brandklep 300x100 BFLT230 60min.72°	553,57	CULT230V045.020	Brandklep 450x200 BFLT230 60min.72°	569,00
CULT230V030.015	Brandklep 300x150 BFLT230 60min.72°	554,60	CULT230V045.025	Brandklep 450x250 BFLT230 60min.72°	575,36
CULT230V030.020	Brandklep 300x200 BFLT230 60min.72°	555,63	CULT230V045.030	Brandklep 450x300 BFLT230 60min.72°	581,71
CULT230V030.025	Brandklep 300x250 BFLT230 60min.72°	561,08	CULT230V045.035	Brandklep 450x350 BFLT230 60min.72°	588,09
CULT230V030.030	Brandklep 300x300 BFLT230 60min.72°	566,46	CULT230V045.040	Brandklep 450x400 BFLT230 60min.72°	594,45
CULT230V035.010	Brandklep 350x100 BFLT230 60min.72°	558,06	CULT230V045.045	Brandklep 450x450 BFLT230 60min.72°	612,74
CULT230V035.015	Brandklep 350x150 BFLT230 60min.72°	559,10	CULT230V045.050	Brandklep 450x500 BFLT230 60min.72°	619,11
CULT230V035.020	Brandklep 350x200 BFLT230 60min.72°	560,12	CULT230V050.010	Brandklep 500x100 BFLT230 60min.72°	571,38
CULT230V035.025	Brandklep 350x250 BFLT230 60min.72°	565,87	CULT230V050.015	Brandklep 500x150 BFLT230 60min.72°	572,45
CULT230V035.030	Brandklep 350x300 BFLT230 60min.72°	571,57	CULT230V050.020	Brandklep 500x200 BFLT230 60min.72°	573,44
CULT230V035.035	Brandklep 350x350 BFLT230 60min.72°	577,32	CULT230V050.025	Brandklep 500x250 BFLT230 60min.72°	580,09

Alle prijzen zijn exclusief BTW, **vetgedrukte prijzen** zijn voorraadartikelen

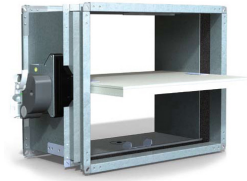
Brandklep **CULT + BFLT230** Gemotoriseerde rechthoekige brandkleppen

Artikelnummer	Omschrijving	Prijs	Artikelnummer	Omschrijving	Prijs
CULT230V050.030	Brandklep 500x300 BFLT230 60min.72°	586,80	CULT230V065.050	Brandklep 650x500 BFLT230 60min.72°	644,42
CULT230V050.035	Brandklep 500x350 BFLT230 60min.72°	593,47	CULT230V065.055	Brandklep 650x550 BFLT230 60min.72°	652,04
CULT230V050.040	Brandklep 500x400 BFLT230 60min.72°	612,04	CULT230V065.060	Brandklep 650x600 BFLT230 60min.72°	659,69
CULT230V050.045	Brandklep 500x450 BFLT230 60min.72°	618,76	CULT230V070.020	Brandklep 700x200 BFLT230 60min.72°	591,26
CULT230V050.050	Brandklep 500x500 BFLT230 60min.72°	625,43	CULT230V070.025	Brandklep 700x250 BFLT230 60min.72°	599,23
CULT230V055.015	Brandklep 550x150 BFLT230 60min.72°	576,87	CULT230V070.030	Brandklep 700x300 BFLT230 60min.72°	619,03
CULT230V055.020	Brandklep 550x200 BFLT230 60min.72°	577,91	CULT230V070.035	Brandklep 700x350 BFLT230 60min.72°	626,92
CULT230V055.025	Brandklep 550x250 BFLT230 60min.72°	584,89	CULT230V070.040	Brandklep 700x400 BFLT230 60min.72°	634,91
CULT230V055.030	Brandklep 550x300 BFLT230 60min.72°	591,87	CULT230V070.045	Brandklep 700x450 BFLT230 60min.72°	642,83
CULT230V055.035	Brandklep 550x350 BFLT230 60min.72°	598,92	CULT230V070.050	Brandklep 700x500 BFLT230 60min.72°	650,75
CULT230V055.040	Brandklep 550x400 BFLT230 60min.72°	617,81	CULT230V070.055	Brandklep 700x550 BFLT230 60min.72°	658,72
CULT230V055.045	Brandklep 550x450 BFLT230 60min.72°	624,75	CULT230V070.060	Brandklep 700x600 BFLT230 60min.72°	678,53
CULT230V055.050	Brandklep 550x500 BFLT230 60min.72°	631,74	CULT230V075.015	Brandklep 750x150 BFLT230 60min.72°	594,71
CULT230V055.055	Brandklep 550x550 BFLT230 60min.72°	638,76	CULT230V075.020	Brandklep 750x200 BFLT230 60min.72°	595,75
CULT230V060.010	Brandklep 600x100 BFLT230 60min.72°	580,30	CULT230V075.025	Brandklep 750x250 BFLT230 60min.72°	604,00
CULT230V060.015	Brandklep 600x150 BFLT230 60min.72°	581,32	CULT230V075.030	Brandklep 750x300 BFLT230 60min.72°	624,13
CULT230V060.020	Brandklep 600x200 BFLT230 60min.72°	582,38	CULT230V075.035	Brandklep 750x350 BFLT230 60min.72°	632,38
CULT230V060.025	Brandklep 600x250 BFLT230 60min.72°	589,71	CULT230V075.040	Brandklep 750x400 BFLT230 60min.72°	640,58
CULT230V060.030	Brandklep 600x300 BFLT230 60min.72°	596,94	CULT230V075.045	Brandklep 750x450 BFLT230 60min.72°	648,87
CULT230V060.035	Brandklep 600x350 BFLT230 60min.72°	616,19	CULT230V075.050	Brandklep 750x500 BFLT230 60min.72°	657,10
CULT230V060.040	Brandklep 600x400 BFLT230 60min.72°	623,46	CULT230V075.055	Brandklep 750x550 BFLT230 60min.72°	677,25
CULT230V060.045	Brandklep 600x450 BFLT230 60min.72°	630,81	CULT230V075.060	Brandklep 750x600 BFLT230 60min.72°	685,49
CULT230V060.050	Brandklep 600x500 BFLT230 60min.72°	638,08	CULT230V080.020	Brandklep 800x200 BFLT230 60min.72°	600,15
CULT230V060.055	Brandklep 600x550 BFLT230 60min.72°	645,41	CULT230V080.025	Brandklep 800x250 BFLT230 60min.72°	620,64
CULT230V060.060	Brandklep 600x600 BFLT230 60min.72°	652,74	CULT230V080.030	Brandklep 800x300 BFLT230 60min.72°	629,19
CULT230V065.015	Brandklep 650x150 BFLT230 60min.72°	585,80	CULT230V080.035	Brandklep 800x350 BFLT230 60min.72°	637,77
CULT230V065.020	Brandklep 650x200 BFLT230 60min.72°	586,80	CULT230V080.040	Brandklep 800x400 BFLT230 60min.72°	646,31
CULT230V065.025	Brandklep 650x250 BFLT230 60min.72°	594,45	CULT230V080.045	Brandklep 800x450 BFLT230 60min.72°	654,86
CULT230V065.030	Brandklep 650x300 BFLT230 60min.72°	602,03	CULT230V080.050	Brandklep 800x500 BFLT230 60min.72°	675,35
CULT230V065.035	Brandklep 650x350 BFLT230 60min.72°	621,59	CULT230V080.055	Brandklep 800x550 BFLT230 60min.72°	683,89
CULT230V065.040	Brandklep 650x400 BFLT230 60min.72°	629,19	CULT230V080.060	Brandklep 800x600 BFLT230 60min.72°	692,46
CULT230V065.045	Brandklep 650x450 BFLT230 60min.72°	636,78			

Brandklep CULT + BFLT24 Gemotoriseerde rechthoekige brandkleppen

Artikelnummer	Omschrijving	Prijs	Artikelnummer	Omschrijving	Prijs
CULT24V020.010	Brandklep 200x100 BFLT24 60min.72°	504,30	CULT24V055.055	Brandklep 550x550 BFLT24 60min.72°	598,37
CULT24V020.015	Brandklep 200x150 BFLT24 60min.72°	505,35	CULT24V060.010	Brandklep 600x100 BFLT24 60min.72°	539,92
CULT24V020.020	Brandklep 200x200 BFLT24 60min.72°	506,38	CULT24V060.015	Brandklep 600x150 BFLT24 60min.72°	540,96
CULT24V025.010	Brandklep 250x100 BFLT24 60min.72°	508,77	CULT24V060.020	Brandklep 600x200 BFLT24 60min.72°	541,99
CULT24V025.015	Brandklep 250x150 BFLT24 60min.72°	509,79	CULT24V060.025	Brandklep 600x250 BFLT24 60min.72°	549,30
CULT24V025.020	Brandklep 250x200 BFLT24 60min.72°	510,81	CULT24V060.030	Brandklep 600x300 BFLT24 60min.72°	556,57
CULT24V025.025	Brandklep 250x250 BFLT24 60min.72°	515,95	CULT24V060.035	Brandklep 600x350 BFLT24 60min.72°	575,81
CULT24V030.010	Brandklep 300x100 BFLT24 60min.72°	513,18	CULT24V060.040	Brandklep 600x400 BFLT24 60min.72°	583,07
CULT24V030.015	Brandklep 300x150 BFLT24 60min.72°	514,23	CULT24V060.045	Brandklep 600x450 BFLT24 60min.72°	590,41
CULT24V030.020	Brandklep 300x200 BFLT24 60min.72°	515,27	CULT24V060.050	Brandklep 600x500 BFLT24 60min.72°	597,67
CULT24V030.025	Brandklep 300x250 BFLT24 60min.72°	520,69	CULT24V060.055	Brandklep 600x550 BFLT24 60min.72°	605,00
CULT24V030.030	Brandklep 300x300 BFLT24 60min.72°	526,10	CULT24V060.060	Brandklep 600x600 BFLT24 60min.72°	612,35
CULT24V035.010	Brandklep 350x100 BFLT24 60min.72°	517,68	CULT24V065.015	Brandklep 650x150 BFLT24 60min.72°	545,43
CULT24V035.015	Brandklep 350x150 BFLT24 60min.72°	518,73	CULT24V065.020	Brandklep 650x200 BFLT24 60min.72°	546,43
CULT24V035.020	Brandklep 350x200 BFLT24 60min.72°	519,74	CULT24V065.025	Brandklep 650x250 BFLT24 60min.72°	554,08
CULT24V035.025	Brandklep 350x250 BFLT24 60min.72°	525,48	CULT24V065.030	Brandklep 650x300 BFLT24 60min.72°	561,64
CULT24V035.030	Brandklep 350x300 BFLT24 60min.72°	531,17	CULT24V065.035	Brandklep 650x350 BFLT24 60min.72°	581,20
CULT24V035.035	Brandklep 350x350 BFLT24 60min.72°	536,94	CULT24V065.040	Brandklep 650x400 BFLT24 60min.72°	588,82
CULT24V040.010	Brandklep 400x100 BFLT24 60min.72°	522,14	CULT24V065.045	Brandklep 650x450 BFLT24 60min.72°	596,40
CULT24V040.015	Brandklep 400x150 BFLT24 60min.72°	523,14	CULT24V065.050	Brandklep 650x500 BFLT24 60min.72°	604,05
CULT24V040.020	Brandklep 400x200 BFLT24 60min.72°	524,19	CULT24V065.055	Brandklep 650x550 BFLT24 60min.72°	611,65
CULT24V040.025	Brandklep 400x250 BFLT24 60min.72°	530,22	CULT24V065.060	Brandklep 650x600 BFLT24 60min.72°	619,31
CULT24V040.030	Brandklep 400x300 BFLT24 60min.72°	536,24	CULT24V070.020	Brandklep 700x200 BFLT24 60min.72°	550,86
CULT24V040.035	Brandklep 400x350 BFLT24 60min.72°	542,31	CULT24V070.025	Brandklep 700x250 BFLT24 60min.72°	558,85
CULT24V040.040	Brandklep 400x400 BFLT24 60min.72°	548,34	CULT24V070.030	Brandklep 700x300 BFLT24 60min.72°	578,66
CULT24V045.010	Brandklep 450x100 BFLT24 60min.72°	526,57	CULT24V070.035	Brandklep 700x350 BFLT24 60min.72°	586,55
CULT24V045.015	Brandklep 450x150 BFLT24 60min.72°	527,60	CULT24V070.040	Brandklep 700x400 BFLT24 60min.72°	594,54
CULT24V045.020	Brandklep 450x200 BFLT24 60min.72°	528,63	CULT24V070.045	Brandklep 700x450 BFLT24 60min.72°	602,46
CULT24V045.025	Brandklep 450x250 BFLT24 60min.72°	535,00	CULT24V070.050	Brandklep 700x500 BFLT24 60min.72°	610,38
CULT24V045.030	Brandklep 450x300 BFLT24 60min.72°	541,34	CULT24V070.055	Brandklep 700x550 BFLT24 60min.72°	618,35
CULT24V045.035	Brandklep 450x350 BFLT24 60min.72°	547,69	CULT24V070.060	Brandklep 700x600 BFLT24 60min.72°	638,15
CULT24V045.040	Brandklep 450x400 BFLT24 60min.72°	554,08	CULT24V075.015	Brandklep 750x150 BFLT24 60min.72°	554,32
CULT24V045.045	Brandklep 450x450 BFLT24 60min.72°	572,35	CULT24V075.020	Brandklep 750x200 BFLT24 60min.72°	555,39
CULT24V045.050	Brandklep 450x500 BFLT24 60min.72°	578,70	CULT24V075.025	Brandklep 750x250 BFLT24 60min.72°	563,62
CULT24V050.010	Brandklep 500x100 BFLT24 60min.72°	531,01	CULT24V075.030	Brandklep 750x300 BFLT24 60min.72°	583,74
CULT24V050.015	Brandklep 500x150 BFLT24 60min.72°	532,06	CULT24V075.035	Brandklep 750x350 BFLT24 60min.72°	591,97
CULT24V050.020	Brandklep 500x200 BFLT24 60min.72°	533,06	CULT24V075.040	Brandklep 750x400 BFLT24 60min.72°	600,19
CULT24V050.025	Brandklep 500x250 BFLT24 60min.72°	539,72	CULT24V075.045	Brandklep 750x450 BFLT24 60min.72°	608,50
CULT24V050.030	Brandklep 500x300 BFLT24 60min.72°	546,43	CULT24V075.050	Brandklep 750x500 BFLT24 60min.72°	616,72
CULT24V050.035	Brandklep 500x350 BFLT24 60min.72°	553,09	CULT24V075.055	Brandklep 750x550 BFLT24 60min.72°	636,87
CULT24V050.040	Brandklep 500x400 BFLT24 60min.72°	571,66	CULT24V075.060	Brandklep 750x600 BFLT24 60min.72°	645,10
CULT24V050.045	Brandklep 500x450 BFLT24 60min.72°	578,39	CULT24V080.020	Brandklep 800x200 BFLT24 60min.72°	559,77
CULT24V050.050	Brandklep 500x500 BFLT24 60min.72°	585,06	CULT24V080.025	Brandklep 800x250 BFLT24 60min.72°	580,27
CULT24V055.015	Brandklep 550x150 BFLT24 60min.72°	536,50	CULT24V080.030	Brandklep 800x300 BFLT24 60min.72°	588,82
CULT24V055.020	Brandklep 550x200 BFLT24 60min.72°	537,55	CULT24V080.035	Brandklep 800x350 BFLT24 60min.72°	597,39
CULT24V055.025	Brandklep 550x250 BFLT24 60min.72°	544,50	CULT24V080.040	Brandklep 800x400 BFLT24 60min.72°	605,93
CULT24V055.030	Brandklep 550x300 BFLT24 60min.72°	551,50	CULT24V080.045	Brandklep 800x450 BFLT24 60min.72°	614,50
CULT24V055.035	Brandklep 550x350 BFLT24 60min.72°	558,55	CULT24V080.050	Brandklep 800x500 BFLT24 60min.72°	634,96
CULT24V055.040	Brandklep 550x400 BFLT24 60min.72°	577,42	CULT24V080.055	Brandklep 800x550 BFLT24 60min.72°	643,49
CULT24V055.045	Brandklep 550x450 BFLT24 60min.72°	584,38	CULT24V080.060	Brandklep 800x600 BFLT24 60min.72°	652,06
CULT24V055.050	Brandklep 550x500 BFLT24 60min.72°	591,37			

Alle prijzen zijn exclusief BTW, **vetgedrukte prijzen** zijn voorraadartikelen



Snelselectietabel CU-LT60

		3				4				5				6				7				8			
L	H	m³/h	veff	Ps	Lw	m³/h	veff	Ps	Lw	m³/h	veff	Ps	Lw	m³/h	veff	Ps	Lw	m³/h	veff	Ps	Lw	m³/h	veff	Ps	Lw
200	100	216	6.06	9	17	288	8.08	16	24	360	10.10	25	29	432	12.12	37	34	504	14.14	50	37	576	16.16	65	41
200	150	324	4.76	5	19	432	6.35	9	26	540	7.94	15	32	648	9.52	21	36	756	11.11	29	40	864	12.70	38	43
200	200	432	4.30	4	21	576	5.73	7	28	720	7.17	10	33	864	8.60	15	37	1008	10.04	20	41	1152	11.47	27	44
200	250	540	4.07	3	21	720	5.42	5	28	900	6.78	8	34	1080	8.13	12	38	1260	9.49	16	42	1440	10.84	21	45
200	300	648	3.92	2	22	864	5.23	4	29	1080	6.54	7	34	1296	7.84	10	39	1512	9.15	13	42	1728	10.46	17	46
200	350	756	3.83	2	22	1008	5.10	4	29	1260	6.38	6	35	1512	7.65	8	39	1764	8.93	11	43	2016	10.20	15	46
200	400	864	3.76	2	23	1152	5.01	3	30	1440	6.26	5	35	1728	7.51	7	40	2016	8.76	10	43	2304	10.02	13	46
200	450	972	3.70	2	23	1296	4.94	3	30	1620	6.17	5	35	1944	7.41	7	40	2268	8.64	9	44	2592	9.88	12	47
200	500	1080	3.66	2	23	1440	4.88	3	30	1800	6.11	4	36	2160	7.33	6	40	2520	8.55	9	44	2880	9.77	11	47
200	550	1188	3.63	1	23	1584	4.84	3	30	1980	6.05	4	36	2376	7.26	6	40	2772	8.47	8	44	3168	9.68	10	47
200	600	1296	3.60	1	24	1728	4.80	2	31	2160	6.01	4	36	2592	7.21	5	40	3024	8.41	7	44	3456	9.61	10	47
250	100	270	5.93	9	17	360	7.91	16	24	450	9.88	25	30	540	11.86	36	34	630	13.83	49	38	720	15.81	63	41
250	150	405	4.66	5	20	540	6.21	9	27	675	7.76	14	32	810	9.32	20	36	945	10.87	27	40	1080	12.42	36	43
250	200	540	4.21	3	21	720	5.61	6	28	900	7.01	9	33	1080	8.42	14	38	1260	9.82	19	41	1440	11.22	24	45
250	250	675	3.98	3	22	900	5.30	5	29	1125	6.63	7	34	1350	7.95	10	39	1575	9.28	14	42	1800	10.60	18	45
300	100	324	5.84	9	17	432	7.79	16	24	540	9.74	24	30	648	11.69	35	34	756	13.64	48	38	864	15.58	62	41
300	150	486	4.59	5	20	648	6.12	9	27	810	7.65	13	32	972	9.18	19	36	1134	10.71	26	40	1296	12.24	34	43
300	200	648	4.15	3	21	864	5.53	6	28	1080	6.91	9	33	1296	8.29	13	38	1512	9.68	18	42	1728	11.06	23	45
300	250	810	3.92	2	22	1080	5.23	4	29	1350	6.53	7	34	1620	7.84	10	39	1890	9.15	13	42	2160	10.45	17	46
300	300	972	3.78	2	23	1296	5.04	3	30	1620	6.30	5	35	1944	7.56	8	39	2268	8.82	10	43	2592	10.08	13	46
350	100	378	5.79	9	17	504	7.71	15	24	630	9.64	24	30	756	11.57	35	34	882	13.50	47	38	1008	15.43	61	41
350	150	567	4.55	5	20	756	6.06	8	27	945	7.58	13	32	1134	9.09	19	37	1323	10.61	26	40	1512	12.12	33	43
350	200	756	4.11	3	21	1008	5.47	5	28	1260	6.84	9	34	1512	8.21	12	38	1764	9.58	17	42	2016	10.95	22	45
350	250	945	3.88	2	22	1260	5.17	4	29	1575	6.47	6	35	1890	7.76	9	39	2205	9.05	12	43	2520	10.35	16	46
350	300	1134	3.74	2	23	1512	4.99	3	30	1890	6.24	5	35	2268	7.49	7	40	2646	8.73	10	43	3024	9.98	13	47
350	350	1323	3.65	1	23	1764	4.87	3	30	2205	6.09	4	36	2646	7.30	6	40	3087	8.52	8	44	3528	9.74	10	47
400	100	432	5.74	9	17	576	7.66	15	24	720	9.57	24	30	864	11.48	34	34	1008	13.40	47	38	1152	15.31	61	41
400	150	648	4.51	5	20	864	6.02	8	27	1080	7.52	13	32	1296	9.02	18	37	1512	10.53	25	40	1728	12.03	33	44
400	200	864	4.07	3	21	1152	5.43	5	28	1440	6.79	8	34	1728	8.15	12	38	2016	9.51	16	42	2304	10.87	21	45
400	250	1080	3.85	2	22	1440	5.13	4	29	1800	6.42	6	35	2160	7.70	9	39	2520	8.99	12	43	2880	10.27	15	46
400	300	1296	3.72	2	23	1728	4.95	3	30	2160	6.19	5	35	2592	7.43	7	40	3024	8.67	9	44	3456	9.91	12	47
400	350	1512	3.62	1	24	2016	4.83	2	31	2520	6.04	4	36	3024	7.25	5	40	3528	8.46	7	44	4032	9.66	10	47
400	400	1728	3.56	1	24	2304	4.74	2	31	2880	5.93	3	36	3456	7.12	5	41	4032	8.30	6	45	4608	9.49	8	48
450	100	486	5.71	9	17	648	7.61	15	24	810	9.51	24	30	972	11.42	34	34	1134	13.32	46	38	1296	15.22	61	41
450	150	729	4.49	4	20	972	5.98	8	27	1215	7.48	12	32	1458	8.97	18	37	1701	10.47	24	40	1944	11.96	32	44
450	200	972	4.05	3	21	1296	5.40	5	28	1620	6.75	8	34	1944	8.10	12	38	2268	9.45	16	42	2592	10.80	21	45
450	250	1215	3.83	2	22	1620	5.10	4	29	2025	6.38	6	35	2430	7.66	8	39	2835	8.93	11	43	3240	10.21	15	46
450	300	1458	3.69	2	23	1944	4.92	3	30	2430	6.16	5	36	2916	7.39	6	40	3402	8.62	9	44	3888	9.85	12	47
450	350	1701	3.60	1	24	2268	4.80	2	31	2835	6	4	36	3402	7.21	5	41	3969	8.41	7	44	4536	9.61	9	47
450	400	1944	3.54	1	24	2592	4.72	2	31	3240	5.90	3	37	3888	7.08	4	41	4536	8.25	6	45	5184	9.43	8	48
450	450	2187	3.49	1	25	2916	4.65	2	32	3645	5.81	3	37	4374	6.98	4	41	5103	8.14	5	45	5832	9.30	7	48
500	100	540	5.68	8	17	720	7.58	15	24	900	9.47	24	30	1080	11.36	34	34	1260	13.26	46	38	1440	15.15	60	41
500	150	810	4.46	4	20	1080	5.95	8	27	1350	7.44	12	32	1620	8.93	18	37	1890	10.42	24	40	2160	11.90	31	44
500	200	1080	4.03	3	22	1440	5.38	5	28	1800	6.72	8	34	2160	8.06	11	38	2520	9.41	15	42	2880	10.75	20	45
500	250	1350	3.81	2	23	1800	5.08	4	29	2250	6.35	6	35	2700	7.62	8	39	3150	8.89	11	43	3600	10.16	14	46

Begrippenlijst

m³/h = debiet

veff = lichtsnelheid door brandklep in m/s

Ps = statisch drukverlies in Pascal

Lw (dB(A)) = geluid

Lw (dB(A)): bij scholen max 35 en kantoren en leefruimtes max 40



Snelselectietabel CU-LT60

		3				4				5				6				7				8			
L	H	m³/h	veff	Ps	Lw	m³/h	veff	Ps	Lw	m³/h	veff	Ps	Lw	m³/h	veff	Ps	Lw	m³/h	veff	Ps	Lw	m³/h	veff	Ps	Lw
500	300	1620	3.68	2	23	2160	4.90	3	30	2700	6.13	4	36	3240	7.35	6	40	3780	8.58	9	44	4320	9.80	11	47
500	350	1890	3.59	1	24	2520	4.78	2	31	3150	5.98	3	36	3780	7.17	5	41	4410	8.37	7	44	5040	9.56	9	48
500	400	2160	3.52	1	24	2880	4.69	2	31	3600	5.87	3	37	4320	7.04	4	41	5040	8.22	6	45	5760	9.39	7	48
500	450	2430	3.47	1	25	3240	4.63	2	32	4050	5.79	2	37	4860	6.94	3	42	5670	8.10	5	45	6480	9.26	6	48
500	500	2700	3.43	1	25	3600	4.58	1	32	4500	5.72	2	37	5400	6.87	3	42	6300	8.01	4	46	7200	9.16	5	49
550	100	594	5.66	8	17	792	7.55	15	24	990	9.43	23	30	1188	11.32	34	34	1386	13.21	46	38	1584	15.09	60	41
550	150	891	4.45	4	20	1188	5.93	8	27	1485	7.41	12	32	1782	8.89	18	37	2079	10.38	24	41	2376	11.86	31	44
550	200	1188	4.02	3	22	1584	5.36	5	29	1980	6.70	8	34	2376	8.03	11	38	2772	9.37	15	42	3168	10.71	20	45
550	250	1485	3.80	2	23	1980	5.06	4	30	2475	6.33	6	35	2970	7.59	8	39	3465	8.86	11	43	3960	10.12	14	46
550	300	1782	3.66	2	23	2376	4.88	3	30	2970	6.10	4	36	3564	7.33	6	40	4158	8.55	8	44	4752	9.77	11	47
550	350	2079	3.57	1	24	2772	4.76	2	31	3465	5.95	3	36	4158	7.15	5	41	4851	8.34	6	44	5544	9.53	8	48
550	400	2376	3.51	1	25	3168	4.68	2	31	3960	5.85	3	37	4752	7.02	4	41	5544	8.18	5	45	6336	9.35	7	48
550	450	2673	3.46	1	25	3564	4.61	2	32	4455	5.77	2	37	5346	6.92	3	42	6237	8.07	5	45	7128	9.22	6	49
550	500	2970	3.42	1	25	3960	4.56	1	32	4950	5.70	2	38	5940	6.84	3	42	6930	7.98	4	46	7920	9.12	5	49
550	550	3267	3.39	1	26	4356	4.52	1	33	5445	5.65	2	38	6534	6.78	3	42	7623	7.91	4	46	8712	9.04	5	49
600	100	648	5.64	8	17	864	7.52	15	24	1080	9.40	23	30	1296	11.29	33	34	1512	13.17	46	38	1728	15.05	60	41
600	150	972	4.43	4	20	1296	5.91	8	27	1620	7.39	12	32	1944	8.87	17	37	2268	10.34	24	41	2592	11.82	31	44
600	200	1296	4	3	22	1728	5.34	5	29	2160	6.67	8	34	2592	8.01	11	38	3024	9.34	15	42	3456	10.68	20	45
600	250	1620	3.78	2	23	2160	5.05	3	30	2700	6.31	5	35	3240	7.57	8	39	3780	8.83	11	43	4320	10.09	14	46
600	300	1944	3.65	1	23	2592	4.87	3	30	3240	6.09	4	36	3888	7.30	6	40	4536	8.52	8	44	5184	9.74	10	47
600	350	2268	3.56	1	24	3024	4.75	2	31	3780	5.94	3	36	4536	7.12	5	41	5292	8.31	6	45	6048	9.50	8	48
600	400	2592	3.50	1	25	3456	4.66	2	32	4320	5.83	3	37	5184	6.99	4	41	6048	8.16	5	45	6912	9.32	7	48
600	450	2916	3.45	1	25	3888	4.60	1	32	4860	5.75	2	37	5832	6.90	3	42	6804	8.05	4	45	7776	9.20	6	49
600	500	3240	3.41	1	25	4320	4.55	1	32	5400	5.68	2	38	6480	6.82	3	42	7560	7.96	4	46	8640	9.09	5	49
600	550	3564	3.38	1	26	4752	4.51	1	33	5940	5.63	2	38	7128	6.76	3	42	8316	7.89	4	46	9504	9.01	5	49
650	100	3888	3.36	1	26	5184	4.47	1	33	6480	5.59	2	38	7776	6.71	2	43	9072	7.83	3	46	10368	8.95	4	50
650	150	702	5.63	8	17	936	7.50	15	24	1170	9.38	23	30	1404	11.26	33	34	1638	13.13	46	38	1872	15.01	60	41
650	200	1053	4.42	4	20	1404	5.90	8	27	1755	7.37	12	32	2106	8.84	17	37	2457	10.32	24	41	2808	11.79	31	44
650	250	1404	3.99	3	22	1872	5.33	5	29	2340	6.66	8	34	2808	7.99	11	38	3276	9.32	15	42	3744	10.65	19	45
650	300	1755	3.77	2	23	2340	5.03	3	30	2925	6.29	5	35	3510	7.55	8	39	4095	8.81	10	43	4680	10.07	13	46
650	350	2106	3.64	1	24	2808	4.86	3	30	3510	6.07	4	36	4212	7.28	6	40	4914	8.50	8	44	5616	9.71	10	47
650	400	2457	3.55	1	24	3276	4.74	2	31	4095	5.92	3	36	4914	7.10	5	41	5733	8.29	6	45	6552	9.47	8	48
650	450	2808	3.49	1	25	3744	4.65	2	32	4680	5.81	3	37	5616	6.98	4	41	6552	8.14	5	45	7488	9.30	7	48
650	500	3159	3.44	1	25	4212	4.59	1	32	5265	5.73	2	37	6318	6.88	3	42	7371	8.02	4	46	8424	9.17	6	49
650	550	3510	3.40	1	26	4680	4.54	1	32	5850	5.67	2	38	7020	6.80	3	42	8190	7.94	4	46	9360	9.07	5	49
700	100	4212	3.35	1	26	5616	4.46	1	33	7020	5.58	2	38	8424	6.69	2	43	9828	7.81	3	47	11232	8.92	4	50
700	150	756	5.61	8	17	1008	7.49	15	24	1260	9.36	23	30	1512	11.23	33	34	1764	13.10	45	38	2016	14.97	59	41
700	200	1134	4.41	4	20	1512	5.88	8	27	1890	7.35	12	32	2268	8.82	17	37	2646	10.29	23	41	3024	11.76	30	44
700	250	1512	3.98	3	22	2016	5.31	5	29	2520	6.64	7	34	3024	7.97	11	38	3528	9.30	14	42	4032	10.63	19	45
700	300	1890	3.77	2	23	2520	5.02	3	30	3150	6.28	5	35	3780	7.53	8	39	4410	8.79	10	43	5040	10.04	13	46
700	350	2268	3.63	1	24	3024	4.84	3	31	3780	6.06	4	36	4536	7.27	6	40	5292	8.48	8	44	6048	9.69	10	47
700	400	2646	3.54	1	24	3528	4.73	2	31	4410	5.91	3	37	5292	7.09	5	41	6174	8.27	6	45	7056	9.45	8	48
700	450	3024	3.48	1	25	4032	4.64	2	32	5040	5.80	3	37	6048	6.96	4	41	7056	8.12	5	45	8064	9.28	7	48
700	500	3402	3.43	1	25	4536	4.58	1	32	5670	5.72	2	38	6804	6.86	3	42	7938	8.01	4	46	9072	9.15	5	49

Begrippenlijst

- m³/h = debiet
- veff = luchtsnelheid door brandklep in m/s
- Ps = statisch drukverlies in Pascal
- Lw (dB(A)) = geluid
- Lw (dB(A)): bij scholen max 35 en kantoren en leefruimtes max 40



Snelselectietabel CU-LT60

		3				4				5				6				7				8			
L	H	m ³ /h	veff	Ps	Lw	m ³ /h	veff	Ps	Lw	m ³ /h	veff	Ps	Lw	m ³ /h	veff	Ps	Lw	m ³ /h	veff	Ps	Lw	m ³ /h	veff	Ps	Lw
700	500	3780	3.39	1	26	5040	4.52	1	33	6300	5.66	2	38	7560	6.79	3	42	8820	7.92	4	46	10080	9.05	5	49
700	550	4158	3.36	1	26	5544	4.48	1	33	6930	5.61	2	38	8316	6.73	2	43	9702	7.85	3	46	11088	8.97	4	50
700	600	4536	3.34	1	26	6048	4.45	1	33	7560	5.56	2	39	9072	6.68	2	43	10584	7.79	3	47	12096	8.90	4	50
750	100	810	5.60	8	18	1080	7.47	15	24	1350	9.34	23	30	1620	11.21	33	34	1890	13.08	45	38	2160	14.94	59	41
750	150	1215	4.40	4	20	1620	5.87	8	27	2025	7.34	12	32	2430	8.81	17	37	2835	10.27	23	41	3240	11.74	30	44
750	200	1620	3.98	3	22	2160	5.30	5	29	2700	6.63	7	34	3240	7.95	11	38	3780	9.28	14	42	4320	10.61	19	45
750	250	2025	3.76	2	23	2700	5.01	3	30	3375	6.26	5	35	4050	7.52	7	40	4725	8.77	10	43	5400	10.02	13	46
750	300	2430	3.63	1	24	3240	4.83	3	31	4050	6.04	4	36	4860	7.25	6	40	5670	8.46	8	44	6480	9.67	10	47
750	350	2835	3.54	1	24	3780	4.72	2	31	4725	5.89	3	37	5670	7.07	4	41	6615	8.25	6	45	7560	9.43	8	48
750	400	3240	3.47	1	25	4320	4.63	2	32	5400	5.79	2	37	6480	6.95	3	42	7560	8.10	5	45	8640	9.26	6	48
750	450	3645	3.42	1	25	4860	4.57	1	32	6075	5.71	2	38	7290	6.85	3	42	8505	7.99	4	46	9720	9.13	5	49
750	500	4050	3.39	1	26	5400	4.52	1	33	6750	5.65	2	38	8100	6.77	3	42	9450	7.90	4	46	10800	9.03	5	49
750	550	4455	3.36	1	26	5940	4.48	1	33	7425	5.59	2	38	8910	6.71	2	43	10395	7.83	3	46	11880	8.95	4	50
750	600	4860	3.33	0	26	6480	4.44	1	33	8100	5.55	1	39	9720	6.66	2	43	11340	7.77	3	47	12960	8.89	3	50
800	100	864	5.59	8	18	1152	7.46	15	24	1440	9.32	23	30	1728	11.19	33	34	2016	13.05	45	38	2304	14.92	59	41
800	150	1296	4.40	4	20	1728	5.86	7	27	2160	7.33	12	33	2592	8.79	17	37	3024	10.26	23	41	3456	11.72	30	44
800	200	1728	3.97	3	22	2304	5.29	5	29	2880	6.62	7	34	3456	7.94	11	38	4032	9.26	14	42	4608	10.59	19	45
800	250	2160	3.75	2	23	2880	5	3	30	3600	6.25	5	35	4320	7.50	7	40	5040	8.76	10	43	5760	10.01	13	47
800	300	2592	3.62	1	24	3456	4.83	2	31	4320	6.03	4	36	5184	7.24	5	40	6048	8.45	7	44	6912	9.65	10	47
800	350	3024	3.53	1	24	4032	4.71	2	31	5040	5.88	3	37	6048	7.06	4	41	7056	8.24	6	45	8064	9.42	8	48
800	400	3456	3.47	1	25	4608	4.62	2	32	5760	5.78	2	37	6912	6.93	3	42	8064	8.09	5	45	9216	9.25	6	49
800	450	3888	3.42	1	25	5184	4.56	1	32	6480	5.70	2	38	7776	6.84	3	42	9072	7.98	4	46	10368	9.12	5	49
800	500	4320	3.38	1	26	5760	4.51	1	33	7200	5.64	2	38	8640	6.76	3	42	10080	7.89	4	46	11520	9.02	5	49
800	550	4752	3.35	1	26	6336	4.47	1	33	7920	5.59	2	38	9504	6.70	2	43	11088	7.82	3	47	12672	8.94	4	50
800	600	5184	3.33	0	26	6912	4.44	1	33	8640	5.54	1	39	10368	6.65	2	43	12096	7.76	3	47	13824	8.87	3	50

Begrippenlijst :m³/h = debiet

veff = luchtsnelheid door brandklep in m/s

Ps = statisch drukverlies in Pascal

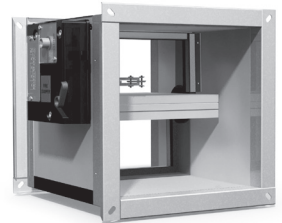
Lw (dB(A)) = geluid

Lw (dB(A)): bij scholen max 35 en kantoren en leefruimtes max 40

Brandkleppen CU2

Rechthoekige brandklep verkrijgbaar in de grootste afmetingen, inclusief Europees getestebatterijmontage (CU2/B) tot 3050x1650 mm. De tunnel is vervaardigd uit vuurvaste vochtbestendige en asbestvrije platen. De brandweerstand tot 120 minuten en de talrijke opties maken van de CU2 brandklep een universele referentie op de markt.

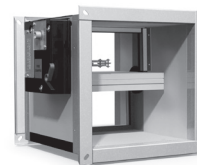
Brandkleppen worden geplaatst waar ventilatiekanalen de compartimentswand/-vloer doorkruisen. Ze zorgen ervoor dat de vuurbestendigheid van de compartimentsgrenzen en de rookdichtheid gewaarborgd blijven en onderscheiden zich door hun, brandweerstand, hun aerulische eigenschappen en hun installatiegemak. De kleppen van Rf-Technologies zijn allemaal CE gemarkeerd.



- Een vuurvaste tunnel, asbestvrij, vochtongevoelig
- Mechanisme integraal uit de muur
- Vochtbestendig en asbestvrij klepblad met een dikte van 45 mm
- Assen in onderhoudsvrije lagers
- Afdichtingen tegen koude en warme rook
- Standaard aansluitkader PG30
- Eenvoudig omwisselbaar mechanisme
- 2 uur brandwerend, NEN6077
- Ook met veerteruggang servo motor 230 of 24 Volt

Artikelnummer	Omschrijving	Prijs	Artikelnummer	Omschrijving	Prijs
CU2.020.020	Brandklep 200 x 200 CFTH 72 PG30	218,29	CU2.055.055	Brandklep 550 x 550 CFTH 72 PG30	328,47
CU2.025.020	Brandklep 250 x 200 CFTH 72 PG30	223,67	CU2.060.020	Brandklep 600 x 200 CFTH 72 PG30	260,94
CU2.025.025	Brandklep 250 x 250 CFTH 72 PG30	229,82	CU2.060.025	Brandklep 600 x 250 CFTH 72 PG30	269,72
CU2.030.020	Brandklep 300 x 200 CFTH 72 PG30	229,00	CU2.060.030	Brandklep 600 x 300 CFTH 72 PG30	278,47
CU2.030.025	Brandklep 300 x 250 CFTH 72 PG30	235,44	CU2.060.035	Brandklep 600 x 350 CFTH 72 PG30	301,44
CU2.030.030	Brandklep 300 x 300 CFTH 72 PG30	241,97	CU2.060.040	Brandklep 600 x 400 CFTH 72 PG30	310,20
CU2.035.020	Brandklep 350 x 200 CFTH 72 PG30	234,32	CU2.060.045	Brandklep 600 x 450 CFTH 72 PG30	318,96
CU2.035.025	Brandklep 350 x 250 CFTH 72 PG30	241,22	CU2.060.050	Brandklep 600 x 500 CFTH 72 PG30	327,60
CU2.035.030	Brandklep 350 x 300 CFTH 72 PG30	248,04	CU2.060.055	Brandklep 600 x 550 CFTH 72 PG30	336,47
CU2.035.035	Brandklep 350 x 350 CFTH 72 PG30	254,86	CU2.060.060	Brandklep 600 x 600 CFTH 72 PG30	345,15
CU2.040.020	Brandklep 400 x 200 CFTH 72 PG30	239,64	CU2.065.020	Brandklep 650 x 200 CFTH 72 PG30	266,27
CU2.040.025	Brandklep 400 x 250 CFTH 72 PG30	246,91	CU2.065.025	Brandklep 650 x 250 CFTH 72 PG30	275,42
CU2.040.030	Brandklep 400 x 300 CFTH 72 PG30	254,12	CU2.065.030	Brandklep 650 x 300 CFTH 72 PG30	284,50
CU2.040.035	Brandklep 400 x 350 CFTH 72 PG30	261,39	CU2.065.035	Brandklep 650 x 350 CFTH 72 PG30	307,93
CU2.040.040	Brandklep 400 x 400 CFTH 72 PG30	268,58	CU2.065.040	Brandklep 650 x 400 CFTH 72 PG30	317,01
CU2.045.020	Brandklep 450 x 200 CFTH 72 PG30	244,98	CU2.065.045	Brandklep 650 x 450 CFTH 72 PG30	326,10
CU2.045.025	Brandklep 450 x 250 CFTH 72 PG30	252,56	CU2.065.050	Brandklep 650 x 500 CFTH 72 PG30	335,28
CU2.045.030	Brandklep 450 x 300 CFTH 72 PG30	260,20	CU2.065.055	Brandklep 650 x 550 CFTH 72 PG30	344,42
CU2.045.035	Brandklep 450 x 350 CFTH 72 PG30	267,79	CU2.065.060	Brandklep 650 x 600 CFTH 72 PG30	353,54
CU2.045.040	Brandklep 450 x 400 CFTH 72 PG30	275,42	CU2.065.065	Brandklep 650 x 650 CFTH 72 PG30	376,85
CU2.045.045	Brandklep 450 x 450 CFTH 72 PG30	297,29	CU2.070.020	Brandklep 700 x 200 CFTH 72 PG30	271,77
CU2.050.020	Brandklep 500 x 200 CFTH 72 PG30	250,30	CU2.070.025	Brandklep 700 x 250 CFTH 72 PG30	281,12
CU2.050.025	Brandklep 500 x 250 CFTH 72 PG30	258,31	CU2.070.030	Brandklep 700 x 300 CFTH 72 PG30	304,86
CU2.050.030	Brandklep 500 x 300 CFTH 72 PG30	266,34	CU2.070.035	Brandklep 700 x 350 CFTH 72 PG30	314,34
CU2.050.035	Brandklep 500 x 350 CFTH 72 PG30	274,29	CU2.070.040	Brandklep 700 x 400 CFTH 72 PG30	323,85
CU2.050.040	Brandklep 500 x 400 CFTH 72 PG30	296,47	CU2.070.045	Brandklep 700 x 450 CFTH 72 PG30	333,38
CU2.050.045	Brandklep 500 x 450 CFTH 72 PG30	304,50	CU2.070.050	Brandklep 700 x 500 CFTH 72 PG30	342,78
CU2.050.050	Brandklep 500 x 500 CFTH 72 PG30	312,51	CU2.070.060	Brandklep 700 x 600 CFTH 72 PG30	376,02
CU2.055.020	Brandklep 550 x 200 CFTH 72 PG30	255,61	CU2.070.065	Brandklep 700 x 650 CFTH 72 PG30	385,56
CU2.055.025	Brandklep 550 x 250 CFTH 72 PG30	263,96	CU2.070.070	Brandklep 700 x 700 CFTH 72 PG30	395,02
CU2.055.030	Brandklep 550 x 300 CFTH 72 PG30	272,35	CU2.075.020	Brandklep 750 x 200 CFTH 72 PG30	276,94
CU2.055.035	Brandklep 550 x 350 CFTH 72 PG30	295,72	CU2.075.025	Brandklep 750 x 250 CFTH 72 PG30	286,84
CU2.055.040	Brandklep 550 x 400 CFTH 72 PG30	303,37	CU2.075.030	Brandklep 750 x 300 CFTH 72 PG30	310,94
CU2.055.045	Brandklep 550 x 450 CFTH 72 PG30	311,71	CU2.075.035	Brandklep 750 x 350 CFTH 72 PG30	356,88
CU2.055.050	Brandklep 550 x 500 CFTH 72 PG30	320,08	CU2.075.040	Brandklep 750 x 400 CFTH 72 PG30	340,51

Alle prijzen zijn exclusief BTW, **vetgedrukte prijzen** zijn voorraadartikelen



Brandkleppen CU2

Artikelnummer	Omschrijving	Prijs	Artikelnummer	Omschrijving	Prijs
CU2.075.045	Brandklep 750 x 450 CFTH 72 PG30	340,59	CU2.090.065	Brandklep 900 x 650 CFTH 72 PG30	430,96
CU2.075.050	Brandklep 750 x 500 CFTH 72 PG30	350,41	CU2.090.070	Brandklep 900 x 700 CFTH 72 PG30	445,66
CU2.075.055	Brandklep 750 x 550 CFTH 72 PG30	374,55	CU2.090.075	Brandklep 900 x 750 CFTH 72 PG30	456,66
CU2.075.060	Brandklep 750 x 600 CFTH 72 PG30	388,38	CU2.090.080	Brandklep 900 x 800 CFTH 72 PG30	467,64
CU2.075.065	Brandklep 750 x 650 CFTH 72 PG30	394,29	CU2.090.085	Brandklep 900 x 850 CFTH 72 PG30	478,61
CU2.075.070	Brandklep 750 x 700 CFTH 72 PG30	404,11	CU2.090.090	Brandklep 900 x 900 CFTH 72 PG30	503,91
CU2.075.075	Brandklep 750 x 750 CFTH 72 PG30	413,99	CU2.095.020	Brandklep 950 x 200 CFTH 72 PG30	301,33
CU2.080.020	Brandklep 800 x 200 CFTH 72 PG30	282,26	CU2.095.025	Brandklep 950 x 250 CFTH 72 PG30	323,80
CU2.080.030	Brandklep 800 x 300 CFTH 72 PG30	317,01	CU2.095.030	Brandklep 950 x 300 CFTH 72 PG30	335,33
CU2.080.035	Brandklep 800 x 350 CFTH 72 PG30	327,29	CU2.095.035	Brandklep 950 x 350 CFTH 72 PG30	346,66
CU2.080.040	Brandklep 800 x 400 CFTH 72 PG30	337,49	CU2.095.040	Brandklep 950 x 400 CFTH 72 PG30	357,99
CU2.080.045	Brandklep 800 x 450 CFTH 72 PG30	347,72	CU2.095.045	Brandklep 950 x 450 CFTH 72 PG30	383,62
CU2.080.050	Brandklep 800 x 500 CFTH 72 PG30	372,23	CU2.095.050	Brandklep 950 x 500 CFTH 72 PG30	395,02
CU2.080.055	Brandklep 800 x 550 CFTH 72 PG30	382,44	CU2.095.055	Brandklep 950 x 550 CFTH 72 PG30	406,36
CU2.080.060	Brandklep 800 x 600 CFTH 72 PG30	392,71	CU2.095.060	Brandklep 950 x 600 CFTH 72 PG30	417,77
CU2.080.065	Brandklep 800 x 650 CFTH 72 PG30	402,93	CU2.095.065	Brandklep 950 x 650 CFTH 72 PG30	443,33
CU2.080.070	Brandklep 800 x 700 CFTH 72 PG30	413,20	CU2.095.070	Brandklep 950 x 700 CFTH 72 PG30	454,74
CU2.080.075	Brandklep 800 x 750 CFTH 72 PG30	437,75	CU2.095.075	Brandklep 950 x 750 CFTH 72 PG30	465,97
CU2.080.080	Brandklep 800 x 800 CFTH 72 PG30	447,97	CU2.095.080	Brandklep 950 x 800 CFTH 72 PG30	477,54
CU2.085.020	Brandklep 850 x 200 CFTH 72 PG30	287,58	CU2.095.085	Brandklep 950 x 850 CFTH 72 PG30	503,10
CU2.085.025	Brandklep 850 x 250 CFTH 72 PG30	312,46	CU2.095.090	Brandklep 950 x 900 CFTH 72 PG30	514,50
CU2.085.030	Brandklep 850 x 300 CFTH 72 PG30	323,09	CU2.095.095	Brandklep 950 x 950 CFTH 72 PG30	525,86
CU2.085.035	Brandklep 850 x 350 CFTH 72 PG30	333,69	CU2.100.020	Brandklep 1000 x 200 CFTH 72 PG30	317,80
CU2.085.040	Brandklep 850 x 400 CFTH 72 PG30	344,42	CU2.100.025	Brandklep 1000 x 250 CFTH 72 PG30	329,61
CU2.085.045	Brandklep 850 x 450 CFTH 72 PG30	354,97	CU2.100.030	Brandklep 1000 x 300 CFTH 72 PG30	341,32
CU2.085.050	Brandklep 850 x 500 CFTH 72 PG30	379,80	CU2.100.035	Brandklep 1000 x 350 CFTH 72 PG30	353,11
CU2.085.055	Brandklep 850 x 550 CFTH 72 PG30	390,45	CU2.100.040	Brandklep 1000 x 400 CFTH 72 PG30	379,13
CU2.085.060	Brandklep 850 x 600 CFTH 72 PG30	401,04	CU2.100.045	Brandklep 1000 x 450 CFTH 72 PG30	390,83
CU2.085.065	Brandklep 850 x 650 CFTH 72 PG30	411,70	CU2.100.050	Brandklep 1000 x 500 CFTH 72 PG30	402,62
CU2.085.070	Brandklep 850 x 700 CFTH 72 PG30	422,27	CU2.100.055	Brandklep 1000 x 550 CFTH 72 PG30	414,33
CU2.085.075	Brandklep 850 x 750 CFTH 72 PG30	447,21	CU2.100.060	Brandklep 1000 x 600 CFTH 72 PG30	440,32
CU2.085.080	Brandklep 850 x 800 CFTH 72 PG30	457,79	CU2.100.065	Brandklep 1000 x 650 CFTH 72 PG30	452,17
CU2.085.085	Brandklep 850 x 850 CFTH 72 PG30	468,46	CU2.100.070	Brandklep 1000 x 700 CFTH 72 PG30	463,81
CU2.090.020	Brandklep 900 x 200 CFTH 72 PG30	292,90	CU2.100.075	Brandklep 1000 x 750 CFTH 72 PG30	475,66
CU2.090.025	Brandklep 900 x 250 CFTH 72 PG30	318,14	CU2.100.080	Brandklep 1000 x 800 CFTH 72 PG30	501,54
CU2.090.030	Brandklep 900 x 300 CFTH 72 PG30	329,17	CU2.100.085	Brandklep 1000 x 850 CFTH 72 PG30	513,37
CU2.090.035	Brandklep 900 x 350 CFTH 72 PG30	346,66	CU2.100.090	Brandklep 1000 x 900 CFTH 72 PG30	525,09
CU2.090.040	Brandklep 900 x 400 CFTH 72 PG30	351,16	CU2.100.095	Brandklep 1000 x 950 CFTH 72 PG30	536,86
CU2.090.045	Brandklep 900 x 450 CFTH 72 PG30	376,41	CU2.100.100	Brandklep 1000 x 1000 CFTH 72 PG30	548,66
CU2.090.050	Brandklep 900 x 500 CFTH 72 PG30	387,44			
CU2.090.055	Brandklep 900 x 550 CFTH 72 PG30	398,41			
CU2.090.060	Brandklep 900 x 600 CFTH 72 PG30	409,44			

Alle prijzen zijn exclusief BTW, **vetgedrukte prijzen** zijn voorraadartikelen



Brandkleppen CU2 BFLT/BFNT 230V Gemotoriseerde brandkleppen

De CU2 + BFLT/BFNT230 brandkleppen zullen voorzien zijn van een automatisch bedieningsmechanisme met bedieningselement met aanduiding van de positie van het klepblad. Het bedieningsmechanisme is voorzien van een begin- en eindloopcontact.

Artikelnummer	Omschrijving	Prijs	Artikelnummer	Omschrijving	Prijs
CU2.230V080.065	Brandklep 800x650 BFNT230 120m.72°	829,89	CU2.230V095.065	Brandklep 950x650 BFNT230 120m.72°	868,39
CU2.230V080.070	Brandklep 800x700 BFNT230 120m.72°	839,64	CU2.230V095.070	Brandklep 950x700 BFNT230 120m.72°	879,24
CU2.230V080.075	Brandklep 800x750 BFNT230 120m.72°	862,99	CU2.230V095.075	Brandklep 950x750 BFNT230 120m.72°	890,07
CU2.230V080.080	Brandklep 800x800 BFNT230 120m.72°	872,75	CU2.230V095.080	Brandklep 950x800 BFNT230 120m.72°	900,89
CU2.230V085.020	Brandklep 850x200 BFLT230 120m.72°	646,43	CU2.230V095.085	Brandklep 950x850 BFNT230 120m.72°	925,31
CU2.230V085.025	Brandklep 850x250 BFLT230 120m.72°	670,10	CU2.230V095.090	Brandklep 950x900 BFNT230 120m.72°	936,15
CU2.230V085.030	Brandklep 850x300 BFLT230 120m.72°	680,25	CU2.230V095.095	Brandklep 950x950 BFNT230 120m.72°	946,96
CU2.230V085.035	Brandklep 850x350 BFLT230 120m.72°	690,38	CU2.230V100.025	Brandklep 1000x250 BFLT230 120m.72°	759,97
CU2.230V085.040	Brandklep 850x400 BFNT230 120m.72°	774,02	CU2.230V100.030	Brandklep 1000x300 BFNT230 120m.72°	771,15
CU2.230V085.045	Brandklep 850x450 BFNT230 120m.72°	784,14	CU2.230V100.035	Brandklep 1000x350 BFNT230 120m.72°	782,39
CU2.230V085.050	Brandklep 850x500 BFNT230 120m.72°	807,85	CU2.230V100.040	Brandklep 1000x400 BFNT230 120m.72°	807,12
CU2.230V085.055	Brandklep 850x550 BFNT230 120m.72°	817,98	CU2.230V100.045	Brandklep 1000x450 BFNT230 120m.72°	818,34
CU2.230V085.060	Brandklep 850x600 BFNT230 120m.72°	828,08	CU2.230V100.050	Brandklep 1000x500 BFNT230 120m.72°	829,51
CU2.230V085.065	Brandklep 850x650 BFNT230 120m.72°	838,20	CU2.230V100.055	Brandklep 1000x550 BFNT230 120m.72°	840,74
CU2.230V085.070	Brandklep 850x700 BFNT230 120m.72°	848,28	CU2.230V100.060	Brandklep 1000x600 BFNT230 120m.72°	865,51
CU2.230V085.075	Brandklep 850x750 BFNT230 120m.72°	872,03	CU2.230V100.065	Brandklep 1000x650 BFNT230 120m.72°	876,71
CU2.230V085.080	Brandklep 850x800 BFNT230 120m.72°	882,13	CU2.230V100.070	Brandklep 1000x700 BFNT230 120m.72°	887,90
CU2.230V085.085	Brandklep 850x850 BFNT230 120m.72°	892,26	CU2.230V100.075	Brandklep 1000x750 BFNT230 120m.72°	899,10
CU2.230V090.020	Brandklep 900x200 BFLT230 120m.72°	651,51	CU2.230V100.080	Brandklep 1000x800 BFNT230 120m.72°	923,84
CU2.230V090.025	Brandklep 900x250 BFLT230 120m.72°	675,56	CU2.230V100.085	Brandklep 1000x850 BFNT230 120m.72°	935,06
CU2.230V090.030	Brandklep 900x300 BFLT230 120m.72°	686,05	CU2.230V100.090	Brandklep 1000x900 BFNT230 120m.72°	946,24
CU2.230V090.035	Brandklep 900x350 BFNT230 120m.72°	770,07	CU2.230V100.095	Brandklep 1000x950 BFNT230 120m.72°	957,48
CU2.230V090.040	Brandklep 900x400 BFNT230 120m.72°	780,57	CU2.230V100.100	Brandklep 1000x1000BFNT230 120m.72°	968,65
CU2.230V090.045	Brandklep 900x450 BFNT230 120m.72°	804,59	CU2.230V110.025	Brandklep 1100x250 BFLT230 120m.72°	770,86
CU2.230V090.050	Brandklep 900x500 BFNT230 120m.72°	815,04	CU2.230V110.030	Brandklep 1100x300 BFNT230 120m.72°	782,75
CU2.230V090.055	Brandklep 900x550 BFNT230 120m.72°	825,55	CU2.230V110.035	Brandklep 1100x350 BFNT230 120m.72°	794,64
CU2.230V090.060	Brandklep 900x600 BFNT230 120m.72°	836,04	CU2.230V110.040	Brandklep 1100x400 BFNT230 120m.72°	820,09
CU2.230V090.065	Brandklep 900x650 BFNT230 120m.72°	846,47	CU2.230V110.045	Brandklep 1100x450 BFNT230 120m.72°	832,07
CU2.230V090.070	Brandklep 900x700 BFNT230 120m.72°	870,56	CU2.230V110.050	Brandklep 1100x500 BFNT230 120m.72°	843,98
CU2.230V090.075	Brandklep 900x750 BFNT230 120m.72°	881,05	CU2.230V110.055	Brandklep 1100x550 BFNT230 120m.72°	869,43
CU2.230V090.080	Brandklep 900x800 BFNT230 120m.72°	891,53	CU2.230V110.060	Brandklep 1100x600 BFNT230 120m.72°	881,35
CU2.230V090.085	Brandklep 900x850 BFNT230 120m.72°	901,93	CU2.230V120.020	Brandklep 1200x200 BFNT230 120m.72°	769,06
CU2.230V090.090	Brandklep 900x900 BFNT230 120m.72°	926,04	CU2.230V120.025	Brandklep 1200x250 BFNT230 120m.72°	781,70
CU2.230V095.020	Brandklep 950x200 BFLT230 120m.72°	656,58	CU2.230V120.030	Brandklep 1200x300 BFNT230 120m.72°	794,34
CU2.230V095.025	Brandklep 950x250 BFLT230 120m.72°	680,96	CU2.230V120.035	Brandklep 1200x350 BFNT230 120m.72°	820,56
CU2.230V095.030	Brandklep 950x300 BFNT230 120m.72°	765,38	CU2.230V120.040	Brandklep 1200x400 BFNT230 120m.72°	833,18
CU2.230V095.035	Brandklep 950x350 BFNT230 120m.72°	776,22	CU2.230V120.050	Brandklep 1200x500 BFNT230 120m.72°	872,03
CU2.230V095.040	Brandklep 950x400 BFNT230 120m.72°	787,04	CU2.230V120.055	Brandklep 1200x550 BFNT230 120m.72°	884,64
CU2.230V095.045	Brandklep 950x450 BFNT230 120m.72°	811,44	CU2.230V120.060	Brandklep 1200x600 BFNT230 120m.72°	897,28
CU2.230V095.050	Brandklep 950x500 BFNT230 120m.72°	822,33	CU2.230V120.080	Brandklep 1200x800 BFNT230 120m.72°	961,40
CU2.230V095.055	Brandklep 950x550 BFNT230 120m.72°	833,13			
CU2.230V095.060	Brandklep 950x600 BFNT230 120m.72°	843,98			

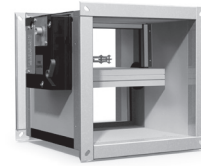


Brandkleppen CU2 BFLT/BFNT 24V Gemotoriseerde brandkleppen

De CU2 + BFLT/BFNT24 brandkleppen zullen voorzien zijn van een automatisch bedieningsmechanisme met bedieningselement met aanduiding van de positie van het klepblad. Het bedieningsmechanisme is voorzien van een begin- en eindloopcontact.

Artikelnummer	Omschrijving	Prijs	Artikelnummer	Omschrijving	Prijs
CU2.24V080.065	Brandklep 800x650 BFNT24 120m.72°	777,38	CU2.24V095.065	Brandklep 950x650 BFNT24 120m.72°	815,89
CU2.24V080.070	Brandklep 800x700 BFNT24 120m.72°	787,16	CU2.24V095.070	Brandklep 950x700 BFNT24 120m.72°	826,74
CU2.24V080.075	Brandklep 800x750 BFNT24 120m.72°	810,49	CU2.24V095.075	Brandklep 950x750 BFNT24 120m.72°	837,58
CU2.24V080.080	Brandklep 800x800 BFNT24 120m.72°	820,25	CU2.24V095.080	Brandklep 950x800 BFNT24 120m.72°	848,40
CU2.24V085.020	Brandklep 850x200 BFLT24 120m.72°	604,42	CU2.24V095.085	Brandklep 950x850 BFNT24 120m.72°	872,81
CU2.24V085.025	Brandklep 850x250 BFLT24 120m.72°	628,11	CU2.24V095.090	Brandklep 950x900 BFNT24 120m.72°	883,65
CU2.24V085.030	Brandklep 850x300 BFLT24 120m.72°	638,28	CU2.24V095.095	Brandklep 950x950 BFNT24 120m.72°	894,46
CU2.24V085.035	Brandklep 850x350 BFLT24 120m.72°	648,38	CU2.24V100.025	Brandklep 1000x250 BFNT24 120m.72°	707,47
CU2.24V085.040	Brandklep 850x400 BFNT24 120m.72°	721,54	CU2.24V100.030	Brandklep 1000x300 BFNT24 120m.72°	718,64
CU2.24V085.045	Brandklep 850x450 BFNT24 120m.72°	731,67	CU2.24V100.035	Brandklep 1000x350 BFNT24 120m.72°	729,89
CU2.24V085.050	Brandklep 850x500 BFNT24 120m.72°	755,34	CU2.24V100.040	Brandklep 1000x400 BFNT24 120m.72°	754,61
CU2.24V085.055	Brandklep 850x550 BFNT24 120m.72°	765,46	CU2.24V100.045	Brandklep 1000x450 BFNT24 120m.72°	765,85
CU2.24V085.060	Brandklep 850x600 BFNT24 120m.72°	775,58	CU2.24V100.050	Brandklep 1000x500 BFNT24 120m.72°	777,03
CU2.24V085.065	Brandklep 850x650 BFNT24 120m.72°	785,70	CU2.24V100.055	Brandklep 1000x550 BFNT24 120m.72°	788,24
CU2.24V085.070	Brandklep 850x700 BFNT24 120m.72°	795,81	CU2.24V100.060	Brandklep 1000x600 BFNT24 120m.72°	813,00
CU2.24V085.075	Brandklep 850x750 BFNT24 120m.72°	819,53	CU2.24V100.065	Brandklep 1000x650 BFNT24 120m.72°	824,21
CU2.24V085.080	Brandklep 850x800 BFNT24 120m.72°	829,62	CU2.24V100.070	Brandklep 1000x700 BFNT24 120m.72°	835,40
CU2.24V085.085	Brandklep 850x850 BFNT24 120m.72°	839,76	CU2.24V100.075	Brandklep 1000x750 BFNT24 120m.72°	846,58
CU2.24V090.020	Brandklep 900x200 BFLT24 120m.72°	609,51	CU2.24V100.080	Brandklep 1000x800 BFNT24 120m.72°	871,33
CU2.24V090.025	Brandklep 900x250 BFLT24 120m.72°	633,55	CU2.24V100.085	Brandklep 1000x850 BFNT24 120m.72°	882,56
CU2.24V090.030	Brandklep 900x300 BFLT24 120m.72°	644,05	CU2.24V100.090	Brandklep 1000x900 BFNT24 120m.72°	893,74
CU2.24V090.035	Brandklep 900x350 BFNT24 120m.72°	717,58	CU2.24V100.095	Brandklep 1000x950 BFNT24 120m.72°	904,98
CU2.24V090.040	Brandklep 900x400 BFNT24 120m.72°	728,06	CU2.24V100.100	Brandklep 1000x1000BFNT24 120m.72°	916,15
CU2.24V090.045	Brandklep 900x450 BFNT24 120m.72°	752,09	CU2.24V110.025	Brandklep 1100x250 BFNT24 120m.72°	718,35
CU2.24V090.050	Brandklep 900x500 BFNT24 120m.72°	762,56	CU2.24V110.030	Brandklep 1100x300 BFNT24 120m.72°	730,26
CU2.24V090.055	Brandklep 900x550 BFNT24 120m.72°	773,04	CU2.24V110.035	Brandklep 1100x350 BFNT24 120m.72°	742,15
CU2.24V090.060	Brandklep 900x600 BFNT24 120m.72°	783,53	CU2.24V110.040	Brandklep 1100x400 BFNT24 120m.72°	767,62
CU2.24V090.065	Brandklep 900x650 BFNT24 120m.72°	793,98	CU2.24V110.045	Brandklep 1100x450 BFNT24 120m.72°	779,59
CU2.24V090.070	Brandklep 900x700 BFNT24 120m.72°	818,05	CU2.24V110.050	Brandklep 1100x500 BFNT24 120m.72°	791,50
CU2.24V090.075	Brandklep 900x750 BFNT24 120m.72°	828,55	CU2.24V110.055	Brandklep 1100x550 BFNT24 120m.72°	816,93
CU2.24V090.080	Brandklep 900x800 BFNT24 120m.72°	839,05	CU2.24V110.060	Brandklep 1100x600 BFNT24 120m.72°	828,86
CU2.24V090.085	Brandklep 900x850 BFNT24 120m.72°	849,45	CU2.24V120.020	Brandklep 1200x200 BFNT24 120m.72°	716,56
CU2.24V090.090	Brandklep 900x900 BFNT24 120m.72°	873,53	CU2.24V120.025	Brandklep 1200x250 BFNT24 120m.72°	729,21
CU2.24V095.020	Brandklep 950x200 BFLT24 120m.72°	614,58	CU2.24V120.030	Brandklep 1200x300 BFNT24 120m.72°	741,84
CU2.24V095.025	Brandklep 950x250 BFLT24 120m.72°	638,96	CU2.24V120.035	Brandklep 1200x350 BFNT24 120m.72°	768,06
CU2.24V095.030	Brandklep 950x300 BFNT24 120m.72°	712,87	CU2.24V120.040	Brandklep 1200x400 BFNT24 120m.72°	780,68
CU2.24V095.035	Brandklep 950x350 BFNT24 120m.72°	723,73	CU2.24V120.050	Brandklep 1200x500 BFNT24 120m.72°	819,53
CU2.24V095.040	Brandklep 950x400 BFNT24 120m.72°	734,54	CU2.24V120.055	Brandklep 1200x550 BFNT24 120m.72°	832,15
CU2.24V095.045	Brandklep 950x450 BFNT24 120m.72°	758,96	CU2.24V120.060	Brandklep 1200x600 BFNT24 120m.72°	844,77
CU2.24V095.050	Brandklep 950x500 BFNT24 120m.72°	769,82	CU2.24V120.080	Brandklep 1200x800 BFNT24 120m.72°	908,91
CU2.24V095.055	Brandklep 950x550 BFNT24 120m.72°	780,61			
CU2.24V095.060	Brandklep 950x600 BFNT24 120m.72°	791,50			

Snelselectietabel CU2



aanstroomsnelheid in m/s		3				4				5				6				7				8			
B	H	m³/h	veff	Ps	Lw	m³/h	veff	dP	Lw	m³/h	veff	dP	Lw	m³/h	veff	dP	Lw	m³/h	veff	dP	Lw	m³/h	veff	dP	Lw
200	200	432	6.10	16	20	576	8.20	28	25	720	10.20	44	28	864	12.30	63	31	1008	14.30	85	33	1152	16.40	111	35
300	200	648	5.70	10	23	864	7.60	17	27	1080	9.50	27	30	1296	11.50	39	33	1512	13.40	53	35	1728	15.30	69	37
300	300	972	4.70	5	26	1296	6.20	9	30	1620	7.80	15	34	1944	9.30	21	36	2268	10.90	29	38	2592	12.50	38	40
400	200	864	5.50	7	25	1152	7.40	13	29	1440	9.20	20	32	1728	11.10	28	35	2016	12.90	38	37	2304	14.80	50	39
400	300	1296	4.50	4	28	1728	6	7	32	2160	7.50	11	35	2592	9	15	38	3024	10.50	21	40	3456	12	27	42
600	200	1296	5.40	5	27	1728	7.20	8	31	2160	8.90	13	34	2592	10.70	18	37	3024	12.50	25	39	3456	14.30	32	41
600	300	1944	4.40	2	30	2592	5.80	4	34	3240	7.30	7	38	3888	8.70	10	40	4536	10.20	13	42	5184	11.70	18	44
600	400	2592	4	2	32	3456	5.30	3	36	4320	6.70	5	40	5184	8	7	42	6048	9.30	9	44	6912	10.70	12	46
600	500	3240	3.80	1	34	4320	5.10	2	38	5400	6.30	4	41	6480	7.60	5	44	7560	8.90	7	46	8640	10.20	9	48
600	600	3888	3.70	1	35	5184	4.90	2	39	6480	6.10	3	42	7776	7.40	4	45	9072	8.60	6	47	10368	9.80	7	49
700	200	1512	5.30	4	28	2016	7.10	7	32	2520	8.90	11	35	3024	10.60	15	38	3528	12.40	21	40	4032	14.20	28	42
700	300	2268	4.30	2	31	3024	5.80	4	35	3780	7.20	6	38	4536	8.70	8	41	5292	10.10	11	43	6048	11.60	15	45
700	400	3024	4	1	33	4032	5.30	3	37	5040	6.60	4	40	6048	7.90	6	43	7056	9.30	8	45	8064	10.60	10	47
700	500	3780	3.80	1	34	5040	5	2	39	6300	6.30	3	42	7560	7.50	4	45	8820	8.80	6	47	10080	10.10	8	49
700	600	4536	3.70	1	36	6048	4.90	2	40	7560	6.10	2	43	9072	7.30	4	46	10584	8.50	5	48	12096	9.70	6	50
700	700	5292	3.60	1	36	7056	4.80	1	41	8820	6	2	44	10584	7.20	3	47	12348	8.30	4	49	14112	9.50	5	51
800	200	1728	5.30	3	28	2304	7	6	33	2880	8.80	9	36	3456	10.60	13	39	4032	12.30	18	41	4608	14.10	24	43
800	300	2592	4.30	2	32	3456	5.70	3	36	4320	7.20	5	39	5184	8.60	7	42	6048	10	10	44	6912	11.50	13	46
800	400	3456	3.90	1	34	4608	5.30	2	38	5760	6.60	3	41	6912	7.90	5	44	8064	9.20	7	46	9216	10.50	9	48
800	500	4320	3.70	1	35	5760	5	2	39	7200	6.20	3	43	8640	7.50	4	45	10080	8.70	5	48	11520	10	7	49
800	600	5184	3.60	1	36	6912	4.80	1	40	8640	6.10	2	44	10368	7.30	3	46	12096	8.50	4	49	13824	9.70	5	51
800	700	6048	3.60	1	37	8064	4.70	1	41	10080	5.90	2	45	12096	7.10	3	47	14112	8.30	4	50	16128	9.50	5	52
800	800	6912	3.50	1	38	9216	4.70	1	42	11520	5.80	2	45	13824	7	2	48	16128	8.20	3	50	18432	9.30	4	52
900	200	1944	5.30	3	29	2592	7	5	33	3240	8.80	8	37	3888	10.50	12	39	4536	12.30	16	42	5184	14	21	43
900	300	2916	4.30	2	32	3888	5.70	3	37	4860	7.10	4	40	5832	8.60	6	42	6804	10	9	45	7776	11.40	11	47
900	400	3888	3.90	1	34	5184	5.20	2	39	6480	6.50	3	42	7776	7.80	4	44	9072	9.10	6	47	10368	10.40	8	49
900	500	4860	3.70	1	36	6480	5	2	40	8100	6.20	2	43	9720	7.50	3	46	11340	8.70	5	48	12960	9.90	6	50
900	600	5832	3.60	1	37	7776	4.80	1	41	9720	6	2	44	11664	7.20	3	47	13608	8.40	4	49	15552	9.60	5	51
900	700	6804	3.50	1	38	9072	4.70	1	42	11340	5.90	2	45	13608	7.10	2	48	15876	8.20	3	50	18144	9.40	4	52
900	800	7776	3.50	0	39	10368	4.60	1	43	12960	5.80	1	46	15552	7	2	49	18144	8.10	3	51	20736	9.30	4	53
900	900	8748	3.40	0	39	11664	4.60	1	44	14580	5.70	1	47	17496	6.90	2	49	20412	8	2	52	23328	9.20	3	54
1000	200	2160	5.20	3	30	2880	7	5	34	3600	8.70	7	37	4320	10.50	11	40	5040	12.20	15	42	5760	13.90	19	44
1000	300	3240	4.30	1	33	4320	5.70	3	37	5400	7.10	4	40	6480	8.50	6	43	7560	9.90	8	45	8640	11.40	10	47
1000	400	4320	3.90	1	35	5760	5.20	2	39	7200	6.50	3	42	8640	7.80	4	45	10080	9.10	5	47	11520	10.40	7	49
1000	500	5400	3.70	1	36	7200	5	1	41	9000	6.20	2	44	10800	7.40	3	46	12600	8.70	4	49	14400	9.90	5	51
1000	600	6480	3.60	1	38	8640	4.80	1	42	10800	6	2	45	12960	7.20	2	48	15120	8.40	3	50	17280	9.60	4	52
1000	700	7560	3.50	1	38	10080	4.70	1	43	12600	5.90	1	46	15120	7	2	49	17640	8.20	3	51	20160	9.40	4	53
1000	800	8640	3.50	0	39	11520	4.60	1	43	14400	5.80	1	47	17280	6.90	2	49	20160	8.10	2	52	23040	9.20	3	54

Begrippenlijst

- m³/h = debiet
- veff = luchtsnelheid door brandklep in m/s
- Ps = statisch drukverlies in Pascal
- Lw (dB(A)) = geluid
- Lw (dB(A)): bij scholen max 35 en kantoren en leefruimtes max 40

Inspectieluiken voor ronde kanalen

Eenvoudig en snel te monteren voor ronde spiraalbuizen
Voldoet aan luchtdichtheidsklasse C



Artikelnummer	Omschrijving	Prijs
IS100	Inspectiedeksel Ø 100 (180 x 180)	8,39
IS125	Inspectiedeksel Ø 125 (180 x 180)	8,39
IS160	Inspectiedeksel Ø 160 (250 x 150)	13,53
IS200	Inspectiedeksel Ø 200 (250 x 150)	13,53
IS250	Inspectiedeksel Ø 250 (250 x 150)	13,53
IS315	Inspectiedeksel Ø 315 (250 x 150)	13,53
IS355	Inspectiedeksel Ø 355 (250 x 150)	18,18
IS400	Inspectiedeksel Ø 400 (250 x 150)	18,18

Inspectieluiken voor rechthoekige kanalen

- Geschikt voor inbouw in massieve wand, plafond, vloer, houten deur of flexibele wand
- 65 tot 75% luchtdoorlaat
- De lamellen zwellen dicht bij 100 °C
- 1 uur brandwerend, getest volgens EN 1634-1, EN 1364-1 en EN 1364-2



Artikelnummer	Omschrijving	Prijs
IPD000	Inspectieluik 650x500 mm	89,50
IPD001	Inspectieluik 500x380 mm	51,50
IPD002	Inspectieluik 380x240 mm	33,70
IPD003	Inspectieluik 240x150 mm	18,70

Brandwerende doorvoerroosters

De brandroosters zijn de ideale oplossing voor:

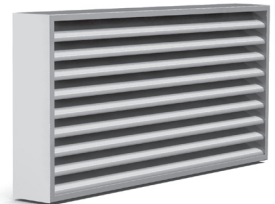
Natuurlijke ventilatie van aanpalende brandwerende compartimenten: rooster ingebouwd in een deur of • een brandwerende wand. Deze oplossing wordt bijvoorbeeld aanbevolen voor ziekenhuizen of kantoor-gebouwen. De afwerking van het rooster moet de esthetische kwaliteiten van de lokalen en de intimiteit van elk compartiment bewaren

Natuurlijke ventilatie van technische lokalen: rooster ingebouwd in de wanden of in de branddeuren. • De brandweerstandgraad en de afmetingen van het rooster hebben hier voorrang op zijn esthetische kwaliteiten.

Volgens de Europese wetgeving op het gebied van brandweerstand van bouwproducten zijn de brandwerende roosters bestemd voor de natuurlijke ventilatie van de lokalen en mogen ze niet gebruikt worden voor systemen met mechanische ventilatie. Concreet betekent dit dat een brandrooster bijvoorbeeld niet geïnstalleerd mag worden in een mechanisch geventileerde koker. Op deze plaats voldoet alleen een brandklep aan de vereisten, bijvoorbeeld die qua omgevingsdruk.

Rechthoekig rooster GZ60

- Rooster niet geschikt voor buitentoepassing
- Contact met water vermijden
- Geschikt voor inbouw in massieve wand, plafond, vloer,
- houten deur of flexibele wand
- 65 tot 75% luchtdoorlaat
- De lamellen zwellen op bij 100 °C
- 1 uur brandwerend, getest volgens EN 1634-1, EN 1364-1 en EN 1364-2
- Standaard uitgevoerd in RAL9022
- Afwerkingskaders (GzKF) ook voor variabele deurdiktes (GzKV)



Artikelnummer	Omschrijving	Prijs
GZ60.100.100	Brandwerend rooster 100x100 RAL9022	73,38
GZ60.150.150	Brandwerend rooster 150x150 RAL9022	101,08
GZ60.200.100	Brandwerend rooster 200x100 RAL9022	90,32
GZ60.200.150	Brandwerend rooster 200x150 RAL9022	119,75
GZ60.200.200	Brandwerend rooster 200x200 RAL9022	111,68
GZ60.250.100	Brandwerend rooster 250x100 RAL9022	90,63
GZ60.250.250	Brandwerend rooster 250x250 RAL9022	197,51
GZ60.300.100	Brandwerend rooster 300x100 RAL9022	128,26
GZ60.300.150	Brandwerend rooster 300x150 RAL9022	142,74
GZ60.300.200	Brandwerend rooster 300x200 RAL9022	174,38
GZ60.300.300	Brandwerend rooster 300x300 RAL9022	238,89
GZ60.350.350	Brandwerend rooster 350x350 RAL9022	327,24
GZ60.400.100	Brandwerend rooster 400x100 RAL9022	132,40
GZ60.400.150	Brandwerend rooster 400x150 RAL9022	180,74
GZ60.400.200	Brandwerend rooster 400x200 RAL9022	220,41
GZ60.400.300	Brandwerend rooster 400x300 RAL9022	291,10
GZ60.400.400	Brandwerend rooster 400x400 RAL9022	375,34
GZ60.500.100	Brandwerend rooster 500x100 RAL9022	147,71
GZ60.500.150	Brandwerend rooster 500x150 RAL9022	203,03
GZ60.500.200	Brandwerend rooster 500x200 RAL9022	247,41
GZ60.500.300	Brandwerend rooster 500x300 RAL9022	343,35
GZ60.500.400	Brandwerend rooster 500x400 RAL9022	423,84

Rechthoekig rooster GZ60

Artikelnummer	Omschrijving	Prijs
GZ60.600.100	Brandwerend rooster 100x100 RAL9022	172,47
GZ60.600.150	Brandwerend rooster 600x150 RAL9022	238,28
GZ60.600.200	Brandwerend rooster 600x200 RAL9022	290,22
GZ60.600.250	Brandwerend rooster 600x250 RAL9022	340,55
GZ60.600.300	Brandwerend rooster 600x300 RAL9022	386,56
GZ60.600.400	Brandwerend rooster 600x400 RAL9022	499,15
GZ60.700.200	Brandwerend rooster 700x200 RAL9022	351,57
GZ60.700.250	Brandwerend rooster 700x250 RAL9022	381,32
GZ60.800.250	Brandwerend rooster 800x250 RAL9022	442,41

Snelselectietabel GZ60

H (in mm)		B (in mm)						
		200	300	400	500	600	700	800
		m ³ /h	m ³ /h	m ³ /h	m ³ /h	m ³ /h	m ³ /h	m ³ /h
100	$\Delta p=2Pa$	19.3	28.5	38	47.8	58.1	67.8	79.7
	$\Delta p=10Pa$	42.50	65.3	88.2	111.4	134.7	158.2	182.0
200	$\Delta p=2Pa$	48.3	76.5	107.4	141.0	177.2	216.1	257.7
	$\Delta p=10Pa$	112.5	175.1	239.1	304.5	371.1	439.1	508.5
300	$\Delta p=2Pa$	80.8	133.0	192.2	258.4	331.7	412.0	499.3
	$\Delta p=10Pa$	184.2	289.2	397.7	509.7	625.2	744.3	866.8
400	$\Delta p=2Pa$	116.7	197.7	292.1	400.1	521.5	656.4	804.8
	$\Delta p=10Pa$	257.6	407.3	563.8	727.0	897.0	1073	1257

Begrippenlijst m³/h = debiet Δp = drukverschil Pa = drukverlies

Netto doorlaat GZ60

H (in mm)		B (in mm)						
		200	300	400	500	600	700	800
100	netto doorlaat m ²	0.01071	0.01638	0.02205	0.02772	0.03338	0.03905	0.04472
	netto doorlaat %	53.55	54.60	55.13	55.44	55.63	55.79	55.90
200	netto doorlaat m ²	0.02179	0.03344	0.04509	0.05674	0.06839	0.08003	0.09168
	netto doorlaat %	54.48	55.73	56.36	56.74	56.99	57.16	57.30
300	netto doorlaat m ²	0.03288	0.05050	0.06813	0.08576	0.10339	0.12102	0.13864
	netto doorlaat %	54.80	56.11	56.78	57.17	57.44	57.63	57.77
400	netto doorlaat m ²	0.04396	0.06757	0.09117	0.11478	0.13839	0.16200	0.18561
	netto doorlaat %	54.95	56.31	56.98	57.39	57.66	57.86	58.00

Brandwerende doorvoerroosters **GE60**

- Alleen geschikt voor inbouw in massieve wand
- 65 tot 75% luchtdoorlaat
- De lamellen zwellen dicht bij 100 °C
- 1 uur brandwerend – getest volgens EN 1364-1

Rechthoekige uitvoering type **GE60**

Artikelnummer	Omschrijving (B x H)	Prijs
GE60.150.150	Brandwerend rooster 150x150	65,99
GE60.200.100	Brandwerend rooster 200x100	67,91
GE60.200.200	Brandwerend rooster 200x200	91,73
GE60.300.100	Brandwerend rooster 300x100	79,92
GE60.300.200	Brandwerend rooster 300x200	123,66
GE60.300.300	Brandwerend rooster 300x300	157,96
GE60.400.100	Brandwerend rooster 400x100	94,57
GE60.400.150	Brandwerend rooster 400x150	124,97
GE60.400.200	Brandwerend rooster 400x200	139,02
GE60.400.300	Brandwerend rooster 400x300	197,48
GE60.400.400	Brandwerend rooster 400x400	249,14
GE60.500.100	Brandwerend rooster 500x100	118,51
GE60.500.150	Brandwerend rooster 500x150	143,44
GE60.500.200	Brandwerend rooster 500x200	177,80
GE60.500.300	Brandwerend rooster 500x300	238,26
GE60.500.400	Brandwerend rooster 500x400	296,37
GE60.600.100	Brandwerend rooster 600x100	133,10
GE60.600.200	Brandwerend rooster 600x200	200,13
GE60.600.300	Brandwerend rooster 600x300	267,22
GE60.600.400	Brandwerend rooster 600x400	334,19

Snelselectietabel GE60

H [in mm]		B (in mm)														
		100	150	200	250	300	350	400	450	500	550	600	650	700	750	800
100	$\Delta p=2Pa$	24	41	55.30	72.30	86.60	103.70	118	135	149.30	166.30	180.60	197.60	211.90	228.90	243.20
	$\Delta p=10Pa$	62.30	100.80	133.10	171.50	203.90	242.30	274.70	313.10	345.50	383.90	416.30	454.70	487.10	525.50	557.90
150	$\Delta p=2Pa$	37.30	63.60	85.60	111.90	134	160.20	182.30	208.50	230.60	256.80	278.90	305.10	327.20	353.40	375.50
	$\Delta p=10Pa$	92.40	151.80	201.60	261	310.80	370.20	420	479.40	529.20	588.60	638.40	697.80	747.60	807	856.80
200	$\Delta p=2Pa$	50.70	86.20	116	151.50	181.30	216.80	246.60	282	311.90	347.30	377.10	412.60	442.40	477.90	507.70
	$\Delta p=10Pa$	122.60	202.80	270.20	350.40	417.80	498	565.40	645.60	713	793.20	860.60	940.80	1008.20	1088.40	1155.70
250	$\Delta p=2Pa$	64	108.70	146.30	191	228.60	273.30	310.90	355.60	393.10	437.90	475.40	520.10	557.70	602.40	640
	$\Delta p=10Pa$	152.70	253.80	338.70	439.80	524.70	625.80	710.70	811.80	896.70	997.80	1082.70	1183.80	1268.70	1369.80	1454.70
300	$\Delta p=2Pa$	80.50	136.20	183	238.60	285.40	341.10	387.90	443.50	490.30	546	592.80	648.40	695.20	750.90	797.70
	$\Delta p=10Pa$	190	315.90	421.60	547.50	653.20	779.10	884.80	1010.70	1116.40	1242.20	1348	1473.80	1579.60	1705.40	1811.20
350	$\Delta p=2Pa$	93.90	158.80	213.30	278.20	332.70	397.60	452.20	517.10	571.60	636.50	691	756	810.50	875.40	929.90
	$\Delta p=10Pa$	220.20	366.90	490.20	636.90	760.20	906.90	1030.10	1176.90	1300.10	1446.90	1570.10	1716.90	1840.10	1986.80	2110.10
400	$\Delta p=2Pa$	107.20	181.30	243.60	317.80	380	454.20	516.50	590.60	652.90	727	789.30	863.50	925.70	999.90	1062.20
	$\Delta p=10Pa$	250.30	417.90	558.70	726.30	867.10	1034.70	1175.50	1343.10	1483.90	1651.50	1792.30	1959.90	2100.70	2268.30	2409

Begrippenlijst m³/h = debiet Δp = drukverschil Pa = drukverlies

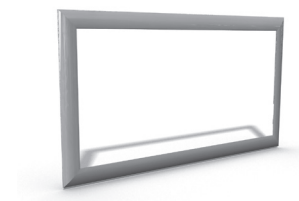
Netto doorlaat GE60

H/B [mm]		100	150	200	250	300	350	400	450	500	550	600	650	700	750	800
100	netto doorlaat m²	0.01	0.01	0.01	0.01	0.02	0.02	0.02	0.02	0.03	0.03	0.03	0.03	0.04	0.04	0.04
	netto doorlaat %	52.04	56.03	55.66	57.33	56.87	57.89	57.47	58.20	57.83	58.39	58.07	58.53	58.25	58.63	58.38
150	netto doorlaat m²	0.01	0.01	0.01	0.02	0.02	0.03	0.03	0.04	0.04	0.04	0.05	0.05	0.06	0.06	0.07
	netto doorlaat %	51.77	55.85	55.46	57.17	56.69	57.73	57.30	58.05	57.67	58.25	57.92	58.39	58.09	58.49	58.23
200	netto doorlaat m²	0.01	0.01	0.02	0.03	0.03	0.04	0.04	0.05	0.05	0.06	0.07	0.07	0.08	0.08	0.09
	netto doorlaat %	51.64	55.76	55.36	57.09	56.60	57.66	57.22	57.97	57.59	58.17	57.84	58.31	58.02	58.42	58.15
250	netto doorlaat m²	0.01	0.02	0.03	0.03	0.04	0.05	0.05	0.06	0.07	0.08	0.08	0.09	0.10	0.10	0.11
	netto doorlaat %	51.56	55.71	55.30	57.04	56.55	57.61	57.17	57.93	57.54	58.13	57.79	58.27	57.97	58.37	58.11
300	netto doorlaat m²	0.01	0.02	0.03	0.04	0.05	0.06	0.07	0.08	0.09	0.09	0.10	0.11	0.12	0.13	0.14
	netto doorlaat %	53.33	57.55	57.09	58.87	58.34	59.44	58.97	59.75	59.35	59.95	59.60	60.09	59.78	60.19	59.91
350	netto doorlaat m²	0.02	0.03	0.04	0.05	0.06	0.07	0.08	0.09	0.10	0.11	0.12	0.13	0.14	0.15	0.16
	netto doorlaat %	53.03	57.26	56.80	58.58	58.06	59.15	58.69	59.47	59.06	59.67	59.31	59.81	59.49	59.91	59.63
400	netto doorlaat m²	0.02	0.03	0.04	0.06	0.07	0.08	0.09	0.10	0.11	0.13	0.14	0.15	0.16	0.17	0.18
	netto doorlaat %	52.81	57.04	56.58	58.37	57.84	58.94	58.47	59.25	58.85	59.45	59.10	59.59	59.28	59.70	59.42

Alle prijzen zijn exclusief BTW, **vetgedrukte prijzen** zijn voorraadartikelen

Vast afwerkingskader voor GZ60 & GE60

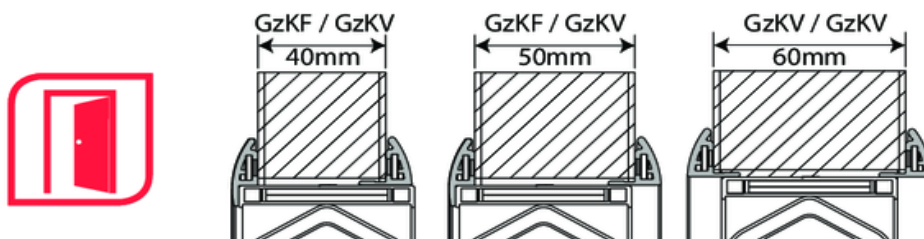
- Kan geplaatst worden als afwerking van de inbouwopeningen



Vast afwerkingskader voor GZ60 & GE60

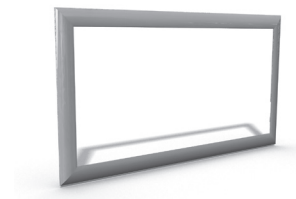
Artikelnummer	Omschrijving	Prijs
GZKF.150.150	Vast afwerkkader GE-GZ60.150.150	31,57
GZKF.200.150	Vast afwerkkader GE-GZ60.200.150	31,20
GZKF.200.200	Vast afwerkkader GE-GZ60.200.200	39,24
GZKF.300.100	Vast afwerkkader GE-GZ60.300.100	36,88
GZKF.300.200	Vast afwerkkader GE-GZ60.300.200	40,44
GZKF.300.300	Vast afwerkkader GE-GZ60.300.300	42,20
GZKF.400.100	Vast afwerkkader GE-GZ60.400.100	42,56
GZKF.400.150	Vast afwerkkader GE-GZ60.400.150	44,58
GZKF.400.200	Vast afwerkkader GE-GZ60.400.200	46,56
GZKF.400.300	Vast afwerkkader GE-GZ60.400.300	50,58
GZKF.400.400	Vast afwerkkader GE-GZ60.400.400	54,59
GZKF.500.100	Vast afwerkkader GE-GZ60.500.100	43,32
GZKF.500.150	Vast afwerkkader GE-GZ60.500.150	46,36
GZKF.500.200	Vast afwerkkader GE-GZ60.500.200	43,20
GZKF.500.300	Vast afwerkkader GE-GZ60.500.300	51,32
GZKF.500.400	Vast afwerkkader GE-GZ60.500.400	55,34
GZKF.600.100	Vast afwerkkader GE-GZ60.600.100	45,13
GZKF.600.150	Vast afwerkkader GE-GZ60.600.150	47,69
GZKF.600.200	Vast afwerkkader GE-GZ60.600.200	48,56
GZKF.600.250	Vast afwerkkader GE-GZ60.600.250	40,24
GZKF.600.300	Vast afwerkkader GE-GZ60.600.300	52,58
GZKF.600.400	Vast afwerkkader GE-GZ60.600.400	56,58

Voorbeeld voor deur afwerking



Variabel afwerkingskader voor **GZ60 & GE60**

- Kan geplaatst worden als afwerking van de inbouwopeningen

Variabel afwerkingskader voor **GZ60 & GE60**

Artikelnummer	Omschrijving	Prijs
GZKV.150.150	Variabel afwerkkader GE-GZ60.150.150	31,57
GZKV.200.150	Variabel afwerkkader GE-GZ60.200.150	31,20
GZKV.200.200	Variabel afwerkkader GE-GZ60.200.200	39,24
GZKV.300.100	Variabel afwerkkader GE-GZ60.300.100	36,88
GZKV.300.200	Variabel afwerkkader GE-GZ60.300.200	40,44
GZKV.300.300	Variabel afwerkkader GE-GZ60.300.300	42,20
GZKV.400.100	Variabel afwerkkader GE-GZ60.400.100	42,56
GZKV.400.150	Variabel afwerkkader GE-GZ60.400.150	44,58
GZKV.400.200	Variabel afwerkkader GE-GZ60.400.200	46,56
GZKV.400.300	Variabel afwerkkader GE-GZ60.400.300	50,58
GZKV.400.400	Variabel afwerkkader GE-GZ60.400.400	54,59
GZKV.500.100	Variabel afwerkkader GE-GZ60.500.100	43,32
GZKV.500.150	Variabel afwerkkader GE-GZ60.500.150	46,36
GZKV.500.200	Variabel afwerkkader GE-GZ60.500.200	43,20
GZKV.500.300	Variabel afwerkkader GE-GZ60.500.300	51,32
GZKV.500.400	Variabel afwerkkader GE-GZ60.500.400	55,34
GZKV.600.100	Variabel afwerkkader GE-GZ60.600.100	45,13
GZKV.600.150	Variabel afwerkkader GE-GZ60.600.150	47,69
GZKV.600.200	Variabel afwerkkader GE-GZ60.600.200	48,56
GZKV.600.250	Variabel afwerkkader GE-GZ60.600.250	40,24
GZKV.600.300	Variabel afwerkkader GE-GZ60.600.300	52,58
GZKV.600.400	Variabel afwerkkader GE-GZ60.600.400	56,58

Algemene verkoop- en leveringsvoorwaarden voor de technologische industrie

Uitgegeven door Vereniging FME, gedeponoord bij de griffie van de Rechtbank Den Haag op 13 mei 2022 onder nummer 13/2022.

© Vereniging FME/FME Advocaten 2022 (www.fme.nl)

Art. 1 Algemeen

1. Als deze voorwaarden deel uitmaken van aanbiedingen en overeenkomsten tot het verrichten van leveringen en/of diensten door een leverancier voor een afnemer, zijn alle bepalingen van deze voorwaarden tussen deze partijen van kracht, voor zover daarvan niet door een uitdrukkelijke schriftelijke afspraak tussen partijen is afgeweken. Een verwijzing door de afnemer naar eigen inkoop- of andere voorwaarden wordt door de leverancier uitdrukkelijk van de hand gewezen.

2. In deze voorwaarden wordt verstaan onder:

- product: de prestatie(s) die de leverancier voor de afnemer verricht, zoals levering van zaken, montage van al dan niet door de leverancier geleverde zaken, aanneming van werk, onderhoud, reparatie en diensten, zoals advies en inspectie;
- zaak: een stoffelijk object, inclusief eventuele daarin opgenomen software;
- software: uitsluitend in de geleverde zaak opgenomen software;
- schriftelijk: door een brief, e-mailbericht en op elke andere door de partijen overeengekomen wijze, anders dan mondeling;
- meerwerk: elke prestatie die in overleg met de afnemer, al dan niet schriftelijk vastgelegd, door de leverancier in aanvulling op de overeenkomst wordt verricht;
- prijs: de volgens art. 4 geldende prijs voor het product.

Art. 2 Aanbieding

1. Elke aanbidding van de leverancier is vrijblijvend en kan tot uiterlijk 3 werkdagen na aanvaarding worden herroepen.

2. Elke aanbidding is gebaseerd op uitvoering van de overeenkomst door de leverancier onder normale omstandigheden en tijdens normale werkdagen.

Art. 3 Overeenkomst

1. Overmeridder art. 2 lid 1 komt de overeenkomst tot stand als de aanvaarding in overeenstemming is met de aanbidding. Als de aanvaarding afwijkt van de aanbidding komt de overeenkomst pas tot stand na uitdrukkelijke acceptatie van deze afwijkingen door de leverancier.

2. In productdocumentatie, afbeeldingen, tekeningen, maat- en gewichtspgaven e.d. vermelde gegevens zijn slechts bindend indien en voor zover deze uitdrukkelijk zijn opgenomen in een aanbidding of opdrachtbevestiging van de leverancier of in een door partijen ondertekend contract.

3. Mondelinge toezeggingen/afspraken binden de leverancier slechts voor zover zij door een vertegenwoordigingsbevoegde medewerker van de leverancier zijn gedaan/gemaakt of schriftelijk door een zodanige medewerker zijn bevestigd.

Art. 4 Prijs

1. Tenzij schriftelijk anders overeengekomen is de overeengekomen prijs exclusief omzetbelasting en overige op de verkoop en levering vallende overheidslasten en gebaseerd op levering Af Fabriek volgens de Incoterms geldend op de datum van aanbidding. Onder "Fabriek" wordt verstaan het bedrijfsterrein van de leverancier, zoals door hem aangegeuid.

2. Als na de datum van totstandkoming van de overeenkomst één of meer van de kostprijfactoren een verhoging ondergaan - ook al geschiedt dit als gevolg van voorziene omstandigheden - is de leverancier gerechtigd de prijs dienovereenkomstig te verhogen.

3. De leverancier kan meerwerk afzonderlijk in rekening brengen, zodra het daarvoor in rekening te brengen bedrag hem bekend is. Voor de berekening van meerwerk zijn lid 1 en lid 2 van overeenkomstige toepassing.

4. Kosten van laden, lossen en vervoer van door de afnemer ter beschikking gestelde grondstoffen, halffabricaten, modellen, gereedschappen en andere zaken zijn niet in de prijs begrepen.

5. Als is overeengekomen dat montage van het product door de leverancier plaatsvindt, is de prijs berekend inclusief montage, uitgezonderd de in art. 7 lid 3 en lid 5 vermeldde kosten.

Art. 5 Intellectuele eigendom/geheimhouding

1. Alle intellectuele eigendomsrechten op het product, het ontwerp daarvan en de voor ontwerp, productie en gebruik van het product gemaakte tekeningen, berekeningen, beschrijvingen, technische documenten, modellen, gereedschappen e.d. berusten bij de leverancier of, in voorkomend geval, bij een derde partij die aan de leverancier een licentie voor het gebruik van deze rechten heeft verstrekt. Dit geldt ook als een ander specifiek voor de afnemer is ontwikkeld, tenzij schriftelijk anders is overeengekomen. De afnemer verkrijgt een niet-exclusief, in tijd onbepakt, overdraagbaar recht om deze intellectuele eigendomsrechten te gebruiken, maar alleen voor het geleverde product en met inachtneming van eventuele beperkingen in onderliggende, door derden verstrekte licenties. De leverancier is niet verplicht om de afnemer de broncode of updates te verstrekken voor software.

2. Technische, commerciële en financiële informatie en informatie die als vertrouwelijk is gemarkeerd of die door haar aard als vertrouwelijk moet worden aangemerkt, door de ene partij schriftelijk of mondeling bekend gemaakt aan de andere partij, wordt door de andere partij vertrouwelijk behandeld. De informatie wordt daarom niet zonder schriftelijke toestemming van de ene partij door de andere partij gebruikt voor een ander doel dan waarvoor deze is verstrekt. De informatie mag niet worden gereproduceerd of overgedragen, medegegeef of bekend gemaakt aan een derde partij.

Art. 6 Levertijd

1. Als partijen een bepaalde termijn voor de levering zijn overeengekomen gaat deze termijn in zodra de overeenkomst is aangegaan en tevens door de afnemer is voldaan aan alle voorwaarden die vóór de aanvang van de uitvoering door de leverancier van zijn verplichtingen door de afnemer moeten worden vervuld, zoals verstrekking aan de leverancier van noodzakelijke documenten en gegevens, verkrijging van vergunningen, uitvoering van noodzakelijke formaliteiten en betaling van een bedrag dat bij vooruitbetaling is verschuldigd. Als in plaats van een termijn een specifieke leverdatum, -week of -maand is overeengekomen, wordt deze naar redelijkheid in tijd verschoven.

2. Het product geldt voor de levertijd als geleverd wanneer het, als acceptatietests in het bedrijf van de leverancier zijn overeengekomen, voor deze tests gereed is en in de overige gevallen wanneer de zaak voor verzending gereed is en de afnemer daar schriftelijk van in kennis is gesteld en, bij andere prestaties dan levering van een zaak, als de prestatie is geleverd.

3. De levertijd is gebaseerd op de bij het sluiten van de overeenkomst geldende werkomstandigheden en op tijdige levering van de voor de uitvoering van het werk door de leverancier bestelde zaken en/of diensten. Als buiten schuld van de leverancier vertraging ontstaat door wijziging van bedoelde werkomstandigheden of doordat voor de uitvoering van het werk tijdige bestellingen en/of diensten niet tijdig worden geleverd, wordt de levertijd voor zover nodig verlengd.

4. Als bij uitvoering van de overeenkomst vertragting optreedt door een handelen of nalaten van de afnemer of door aan de afnemer toerekenbare omstandigheden, mag de leverancier de levertijd verlenen met een termijn die, alle omstandigheden in aanmerking genomen, noodzakelijk is. Dit geldt ook als de oorzaak van de vertraging pas optreedt na de overeengekomen levertijd.

5. Overschrijding van de levertijd geeft de afnemer geen recht op gehele of gedeeltelijke ontbinding van de overeenkomst of schadevergoeding. Als deze overschrijding echter meer dan 16 weken bedraagt of volgens mededeling van de leverancier meer dan 16 weken zal bedragen, kan de afnemer de overeenkomst door een schriftelijke mededeling aan de leverancier ontbinden. De afnemer heeft dan, voor zover van toepassing, recht op terugbetaling van het al betaalde gedeelte van de prijs en op vergoeding van de door hem geleden schade, tot een maximum van 15 procent van de prijs.

Als al gedeeltelijk is geleverd, kan de overeenkomst na 16 weken slechts gedeeltelijk worden ontbonden, namelijk voor het nog niet geleverde gedeelte, tenzij het al geleverde gedeelte voor de afnemer niet zelfstandig bruikbaar is. Bij gedeeltelijke ontbinding heeft de afnemer, voor zover van toepassing, recht op terugbetaling van het gedeelte van de prijs dat betrekking heeft op het niet geleverde gedeelte en op schadevergoeding. Voor deze schadevergoeding wordt het genoemde maximum van 15% in dat geval berekend over het gedeelte van de prijs dat betrekking heeft op het niet geleverde gedeelte. Als overschrijding van de levertijd het gevolg is van overmacht geldt art. 13.

6. Als de afnemer na ingebrekestelling in verzuim blijft met de afname van het product is de leverancier gerechtigd de daaruit voortvloeiende kosten en schade aan de afnemer in rekening te brengen, onverminderd de rechten van de leverancier volgens art. 14. De afnemer is dan voorts verplicht tot betaling van de prijs als levering volgens de overeengekomen levertijd heeft plaatsgevonden.

Art. 7 Montage

1. Als is overeengekomen dat de leverancier de montage van een zaak verzorgt, is de afnemer verantwoordelijk voor de juiste uitvoering en tijdige beschikbaarheid van alle inrichtingen, voorzieningen en condities, die noodzakelijk zijn voor de montage van de zaak en het goede functioneren van de zaak in gemonteerde staat.

2. De afnemer zorgt er in ieder geval voor eigen rekening en risico voor dat:
- a) het personeel van de leverancier de werkzaamheden kan beginnen volgens het overeengekomen tijdschema en kan werken tijdens normale werkdagen. Voor zover de leverancier dit noodzakelijk acht, kunnen ook buiten de normale werkdagen werkzaamheden worden uitgevoerd, mits dit binnen redelijke termijn schriftelijk aan de afnemer is gemeld;
 - b) hij de leverancier schriftelijk en tijdig vóór aanvang van de montage over alle op de plaats van montage geldende veiligheidsvoorschriften informeert;
 - c) montage in een gezonde en veilige omgeving kan worden uitgevoerd;
 - d) vóór aanvang van de montage alle noodzakelijke veiligheidsmaatregelen worden genomen en tijdens de montage worden gehandhaafd;
 - e) het personeel van de leverancier gebruik kan maken van goede sanitaire voorzieningen;
 - f) op de plaats van montage tijdig alle nodige hulpbronnen, kranen, hef- en hijswerktuigen, transport- en hulpmiddelen, machines, bedrijfsmaterialen (zoals brandstoffen, oliën, vetten, gas, water, elektriciteit, stoom, perslucht, verwarming en verlichting) en de voor het bedrijf van de afnemer normale meet- en testapparatuur beschikbaar zijn;
 - g) voldoende kantoorruimte op de plaats van montage voor de leverancier beschikbaar is;
 - h) deugdelijke en adequaat beveiligde digitale infrastructuur en internetfaciliteiten, voor zover nodig, beschikbaar zijn;
 - i) voldoende opslagruimte beschikbaar is ter bescherming tegen diefstal, verlies en beschadiging van de voor montage bestemde gereedschappen en uitrusting en van de persoonlijke eigendommen van het personeel van de leverancier;
 - j) de toegangswegen naar de plaats van montage geschikt zijn voor het noodzakelijke transport van de te monteren zaak en de bedrijfsmiddelen van de leverancier.

3. Schade en kosten, die voor de leverancier en/of de afnemer ontstaan doordat niet of niet tijdig aan één van de in dit artikel genoemde verplichtingen is voldaan, zijn in rekening van de afnemer.

4. Als de leverancier, zonder de montage in opdracht te hebben, wel bij de montage hulp en bijstand - van welke aard ook - verleent, geschiedt dit voor risico van de afnemer.

5. Door de leverancier gemaakte kosten wegens onwerkbaar weer zijn voor rekening van de afnemer.

Art. 8 Inspectie en acceptatietests

1. De afnemer inspecteert het product uiterlijk 7 dagen na de levering als bedoeld in art. 6 lid 2. Als montage is overeengekomen inspecteert de afnemer uiterlijk 5 dagen na de montage de goede uitvoering daarvan. Als de toepasselijke termijn zonder schriftelijke en gespecificeerde melding van gezonde klachten is verstrekt wordt het product geacht te zijn geaccepteerd.

2. Als acceptatietests zijn overeengekomen stelt de afnemer na de levering als bedoeld in art. 6 lid 2 de leverancier in de gelegenheid de nodige voorbereidingen te treffen en de wijzigingen aan te brengen die de leverancier nodig acht. De acceptatietests worden onvermijdelijk na het verzoek van de leverancier daartoe in aanwezigheid van de afnemer gehouden. De kosten van acceptatietests zijn voor rekening van de afnemer. De leverancier draagt echter de kosten van eigen personeel en van zijn andere vertegenwoordigers. Als de acceptatietests zonder gegronde klacht zijn uitgevoerd of als de afnemer niet aan zijn voornoemde verplichtingen voldoet, wordt het product geacht te zijn geaccepteerd.

3. De afnemer stelt voor de acceptatietests en de in lid 2 bedoelde voorbereidingen en wijzigingen de benodigde faciliteiten, ondersteuning en materialen, waaronder die als bedoeld in art. 7 lid 2 sub f), en representatieve monsters van eventuele te be- of verwerken materialen in voldoende mate, tijdig en kosteloos op de door de leverancier genoemde plaats ter beschikking van de leverancier. Als de afnemer hieraan niet voldoet, wordt het product geacht te zijn geaccepteerd.

4. De leverancier maakt een verslag van de acceptatietests dat aan de afnemer wordt toegezonden. Als de afnemer, na daartoe tijdig en schriftelijk door de leverancier te zijn uitgenodigd, niet bij de tests was vertegenwoordigd, wordt het testverslag door hem als correcte werke beschouwd.

5. Als uit de acceptatietests blijkt dat het product niet in overeenstemming is met de overeenkomst, neemt de leverancier de toetakingen zo spoedig mogelijk weg. Als de afnemer dit schriftelijk verzoekt, worden aansluitend nieuwe acceptatietests uitgevoerd met inachtneming van leden 2-4.

6. In geval van geringe tekortkomingen die het goede functioneren van het product niet beïnvloeden, wordt het product ongeacht deze tekortkomingen geacht te zijn geaccepteerd. De leverancier zal deze tekortkomingen zo spoedig mogelijk wegnemen.

7. De afnemer is niet bevoegd het product of een onderdeel daarvan vóór acceptatie te gebruiken. Als de afnemer dit wel doet, zonder schriftelijke toestemming van de leverancier, wordt het product geacht te zijn geaccepteerd.

8. Overmeridder art. 11 sluit de acceptatie volgens de voorgaande leden elke vordering van de afnemer op grond van een tekortkoming in de leveringsverplichting van de leverancier uit.

Art. 9 Risico-overgang en eigendomsvoorbehoud

1. Zodra het product als geleverd geldt in de zin van art. 6 lid 2 draagt de afnemer het risico voor alle schade, die aan of door dit product moet ontstaan, behalve voor zover de schade aan opzet of bewuste roekeloosheid van de afnemer of van de bedrijfsleiding behorende medewerkers van de leverancier is te wijten.

2. De eigendom van de geleverde zaak gaat op de afnemer over zodra al het door de afnemer aan de leverancier voor leveringen en bijbehorende werkzaamheden verschuldigde, inclusief rente en kosten, volledig aan de leverancier is voldaan. Bij niet-tijdige betaling kan de leverancier de geleverde zaak terugnemen.

3. De leverancier heeft bij uitoefening van het eigendomsvoorbehoud volgens lid 2 ongehinderde toegang tot de geleverde zaak.

De afnemer verleent dan aan de leverancier alle medewerking om de zaak terug te nemen, inclusief demontage.

Art. 10 Betaling

1. Als is anders schriftelijk is overeengekomen, vindt betaling van de prijs plaats binnen 30 dagen na factuurdatum. Facturering vindt in de volgende 2 termijnen plaats:

- 1/3 van de prijs na de totstandkoming van de overeenkomst;
- 2/3 van de prijs na levering volgens art. 6 lid 2.

2. Betaling van meerwerk vindt plaats uiterlijk 7 dagen nadat dit aan de afnemer is gefactureerd.

3. Alle betalingen vinden zonder aftrek, opschorting of verrekening plaats op de door de leverancier te bepalen wijze.

4. Als de afnemer niet tijdig betaalt, is hij van rechtswege in verzuim en heeft de leverancier zonder ingebrekestelling het recht hem vanaf de vervaldag rente in rekening te brengen tegen een percentage van 3 punten boven de in Nederland geldende wettelijke rente voor handelsovereenkomsten, zoals in art. 6:119a en art. 6:120 lid 2 Burgerlijk Wetboek bedoeld, en alle gerechtelijke en buitengerechtelijke kosten.

Art. 11 Gebreken in het product

1. Het product moet voldoen aan de overeenkomst. De leverancier is verplicht tot het wegnemen van elke afwijking daarvan (hierna genoemd "gebrek(en)") voortvloeiend uit verkeerd of ondeugdelijk ontwerp of materiaal of slecht vakmanschap, in overeenstemming met dit art. 11. Tenzij anders overeengekomen, wordt een inbreuk op in Nederland geldende intellectuele eigendomsrechten van een derde partij ook als gebrek beschouwd. De verplichting tot het wegnemen van het gebrek geldt uitsluitend voor bij inspectie en (indien overeengekomen) acceptatietests niet-waarneembare gebreken in het product, waarvan de afnemer bewijst dat zij binnen 6 maanden na de levering volgens art. 6 lid 2 zijn opgetreden.

2. In geval van montage van een door de leverancier geleverde zaak gaat de in lid 1 genoemde termijn van 6 maanden voor zowel de geleverde zaak als voor de montage daarvan in op de dag dat de montage door de leverancier is voltooid. Deze termijn eindigt in ieder geval 12 maanden na levering van de zaak volgens art. 6 lid 2.

3. Gebreken in een geleverde zaak worden door de leverancier weggenomen door reparatie of vervanging van het gebrekkige onderdeel, al dan niet in het bedrijf van de leverancier, of door toezending van een gerepareerd onderdeel of een onderdeel ter vervanging, een en ander steeds ter keuze van de leverancier. Na het wegnemen van het gebrek is de leverancier gedurende 6 maanden op gelijk wijze verplicht tot het wegnemen van gebreken in het gerepareerde of vervangende onderdeel. Elke aansprakelijkheid voor gebreken in de geleverde zaak vervalt in ieder geval 12 maanden na de levering daarvan volgens art. 6 lid 2 of, bij toepasselijkheid van lid 2, 18 maanden na die levering.

4. Gebreken in de montage van een door de leverancier geleverde zaak worden door de leverancier weggenomen door uitvoering van herstelwerkzaamheden. Na het wegnemen van het gebrek is de leverancier gedurende 6 maanden op gelijk wijze aansprakelijk voor gebreken in de herstelwerkzaamheden. Elke aansprakelijkheid voor gebreken daarin vervalt in ieder geval 18 maanden na de levering van de zaak volgens art. 6 lid 2.

5. Gebreken in onderhoud, reparatie (indien niet uitgevoerd op grond van lid 3 of lid 4), montage van een door de afnemer geleverde zaak, revisie, aanneming van werk en soortgelijke werkzaamheden, worden door de leverancier weggenomen door de werkzaamheden, voor zover gebrekkig, opnieuw te verrichten. Na het opnieuw verrichten van de werkzaamheden is de leverancier gedurende 6 maanden aansprakelijk voor gebreken in de herstelwerkzaamheden. Elke aansprakelijkheid vervalt in ieder geval 12 maanden na de levering volgens art. 6 lid 2.

6. Gebreken door inbreuk op intellectuele eigendomsrechten worden, naar keuze van de leverancier, door de leverancier weggenomen door:

- verwerving van het gebruiksrecht voor de afnemer;
- zodanige aanpassing van de zaak dat geen sprake meer is van inbreuk, of
- vervanging van de zaak door een andere zaak die geen inbreuk maakt op intellectuele eigendomsrechten.

De leverancier is gedurende 6 maanden na de bedoelde aanpassing of vervanging volgens de in dit artikel genoemde voorwaarden aansprakelijk voor eventuele gebreken daarin. Elke aansprakelijkheid van de leverancier voor gebreken daarin vervalt in ieder geval 12 maanden na de levering van de zaak volgens art. 6 lid 2 of, bij toepasselijkheid van lid 2, 18 maanden na die levering.

7. Transportkosten en bijkomende kosten van demontage en hermontage, die door de leverancier worden gemaakt bij het wegnemen van gebreken, zijn voor rekening van de afnemer.

8. De leverancier is niet aansprakelijk voor gebreken in inspecties, advisering en soortgelijke diensten.

9. De leverancier is niet aansprakelijk voor gebreken, die optreden in of geheel of gedeeltelijk het gevolg zijn van:

- a) de niet-inachtneming van bedienings- en onderhouds-voorschriften of ander dan het voorziene normale gebruik;
- b) normale slijtage;
- c) (de)montage, reparatie of wijzigingen door de afnemer of door derden;
- d) de toepassing van een overheidsvoorschrift(e) in overleg met de afnemer toegepaste, al gebruikte materialen en zaken;
- e) materialen en zaken die, al dan niet ter bewerking, door of namens de afnemer zijn verstrekt;
- g) op uitdrukkelijke instructie van de afnemer toegepaste materialen, lessen, ontwerp, constructie of werkwijze;
- h) door de leverancier van derden betrokken onderdelen (met inbegrip van software), voor zover de derden daarvoor niet aansprakelijk is tegenover de leverancier.

De leverancier is voorts niet aansprakelijk voor inbreuk op intellectuele eigendomsrechten die het gevolg is van de omstandigheid dat:

- i) het product buiten Nederland wordt gebruikt;
- j) het product op een andere manier wordt gebruikt dan overeengekomen;
- k) het product wordt gebruikt in combinatie met apparatuur of software die niet door de leverancier is geleverd.

10. Als de afnemer niet, niet behoorlijk of niet tijdig voldoet aan een verplichting, die voor hem uit enig met de leverancier gesloten overeenkomst voortvloeit, is de leverancier niet verplicht tot het wegnemen van gebreken. Als de afnemer zonder voorafgaande schriftelijke goedkeuring van de leverancier tot demontage, reparatie of andere werkzaamheden aan het product overgaat of doet overgaan, vervalt elke verplichting van de leverancier tot het wegnemen van gebreken.

11. Gebreken dienen zo spoedig mogelijk na de ontdekking daarvan, maar uiterlijk binnen 14 dagen na het verstrijken van de toepasselijke aansprakelijkheidsperiode schriftelijk aan de leverancier te worden gemeld. Bij overschrijding van deze termijnen vervalt elke aanspraak voor die gebreken. Rechtsvorderingen dienen binnen 1 jaar na genoemde melding op straffe van verval van alle rechten aanhangig te worden gemaakt.

12. Als de afnemer genoemde melding heeft gedaan en er geen gebrek wordt gevonden waarvoor de leverancier aansprakelijk is, heeft de leverancier recht op vergoeding van de kosten die hij als gevolg van de melding heeft gemaakt.

13. Als de leverancier bij het wegnemen van gebreken onderdelen vervangt, worden de vervangen onderdelen eigendom van de leverancier.



14. Als de afnemer stelt dat de leverancier niet aan een in dit artikel genoemde verplichting voldoet blijft de afnemer verplicht de voor hem uit enig met de leverancier gesloten overeenkomst voortvloeiende verplichtingen na te komen.

15. Als de leverancier het gebrek niet binnen een redelijke termijn heeft weggenomen, kan de afnemer door een schriftelijke mededeling een laatste, redelijke termijn daarvoor stellen. Als de leverancier niet binnen deze laatste termijn zijn verplichtingen nakomt, kan de afnemer, voor rekening van de leverancier, het gebrek zelf of door een derde laten wegnemen, mits de afnemer of de derde over de daartoe benodigde expertise beschikt. Als het gebrek alvulds met succes is weggenomen, is de leverancier door vergoeding van de door de afnemer gemaakte redelijke kosten ontslagen van alle aansprakelijkheid voor het gebrek. Deze kosten bedragen ten hoogste 15 procent van de prijs van het product.

16. Als het gebrek niet volgens lid 15 wordt weggenomen, kan a) de afnemer recht op een korting op de prijs, in evenredigheid met de waardevermindering van het product. Deze korting bedraagt ten hoogste 15 procent van de prijs, of

b) heeft de afnemer, als het gebrek zo ernstig is dat het hem in belangrijke mate het belang bij de overeenkomst voor het product respectievelijk een wezenlijk gedeelte van het product ontnemt, het recht door een schriftelijke mededeling aan de leverancier de overeenkomst te ontbinden voor het product respectievelijk het wezenlijke gedeelte van het product. De afnemer heeft dan recht op terugbetaling van de betaalde prijs voor het gedeelte waarvoor de overeenkomst wordt ontbonden. De afnemer heeft daarnaast recht op schadevergoeding tot ten hoogste 15% van het gedeelte van de prijs dat betrekking heeft op het gedeelte van het product waarvoor de overeenkomst wordt ontbonden.

Art. 12 Aansprakelijkheid

1. Tenzij sprake is van opzet of bewuste roekeloosheid van de tot de bedrijfsleiding behorende medewerkers van de leverancier en behoudens toepasselijkheid van art. 6 lid 5 en art. 11, is alle aansprakelijkheid van de leverancier, ongeacht de rechtsgrond, uitgesloten. De leverancier is daarom onder meer niet aansprakelijk voor schade door:

- niet-levering;
- aansprakelijkheid jegens derden;
- enig onrechtmatig handelen of nalaten van (medewerkers en hulpbronnen van) de leverancier;
- inbreuk op intellectuele eigendomsrechten, licenties en andere rechten van derden;
- beschadiging van verlies, door welke oorzaak ook, van door de afnemer ter beschikking gestelde grondstoffen, halffabricaten, modellen, gereedschappen en andere zaken;
- verlies of vermindering van data;
- productverlies en vermindering van gebruiksmogelijkheden;
- verlies van contracten en klanten.

De leverancier is voorts niet aansprakelijk voor gedeferde winst en welke gevolgschade en indirecte schade dan ook.

2. De afnemer is verplicht de leverancier te vrijwaren van en schade- lossen te stellen voor alle aanspraken van derden tot vergoeding van schade in verband met de uitvoering van de overeenkomst.

Art. 13 Overmacht

1. Onder overmacht wordt in deze algemene voorwaarden verstaan elke van de wil van de leverancier onafhankelijke omstandigheid - ook al was deze bij het tot stand komen van de overeenkomst voorzienbaar - die nakoming van de overeenkomst door de leverancier blijvend of tijdelijk verhindert of onredelijk bezwaarlijk maakt, en, voor zover daaronder niet needs begrepen, oorlog, oorlogsgevaar, burgeroorlog, oproer, werkstaking, werkliedenstaking, transportmoeilijkheden, import- en exportbeperkingen, overheidsmaatregelen, brand, terrorisme, epidemieën en pandemieën, natuurrampen, extreme weersomstandigheden, beperkte beschikbaarheid van energie, elektriciteitsstoring, storing van internet, computernetwerk- en telecommunicatiefaciliteiten, cybercrime en gebreken en vertraging in de levering door toeleveranciers als gevolg van in dit lid genoemde omstandigheden.

2. Als de leverancier de overeenkomst door overmacht tijdelijk niet of slechts op voor hem onredelijk bezwarende wijze kan nakomen, heeft hij het recht om de uitvoering van de overeenkomst op te schorten. Na 6 maanden is elke partij, als de overmachtsituatie nog steeds voortduurt, bevoegd tot gehele of gedeeltelijke ontbinding van de overeenkomst. Elke partij is voorts bevoegd tot gehele of gedeeltelijke ontbinding van de overeenkomst als na het intrreden van de overmachtsituatie duidelijk is of wordt dat nakoming van de overeenkomst door de leverancier langer dan 6 maanden onmogelijk of onredelijk bezwaarlijk zal zijn.

3. Bij opschorting en ontbinding op grond van lid 2 is de leverancier niet tot schadevergoeding verplicht. De leverancier heeft dan recht tot betaling te verlangen van de kosten die hij heeft gemaakt voor de ter uitvoering van de overeenkomst door hem ingekochte, gereserveerde, in bewerking genomen en gefabriceerde grondstoffen, materialen, onderdelen en andere zaken. In geval van ontbinding op grond van lid 2 is de afnemer verplicht om na betaling van de genoemde kosten de bedoelde zaken af te nemen. Als de afnemer daarmee in gebreke blijft, is de leverancier bevoegd deze zaken voor rekening en risico van de afnemer op te slaan of voor diens rekening te verkopen of te vernietigen.

Art. 14 Opschorting en ontbinding

1. Als goede grond bestaat voor de vrees dat de afnemer niet in staat of bereid is of zal zijn om aan zijn verplichtingen te voldoen en in geval van faillissement, sursance van betaling, stillegging, liquidatie of gehele of gedeeltelijke overdracht van het bedrijf van de afnemer, heeft de leverancier het recht passende zekerheid voor alle (al dan niet opeisbare) contractuele verplichtingen van de afnemer te verlangen en in afwachting daarvan van de uitvoering van de overeenkomst op te schorten. Bij gebreke van deze zekerheidstelling binnen een redelijke, door de leverancier gestelde termijn heeft de leverancier het recht de overeenkomst geheel of gedeeltelijk te ontbinden. De leverancier heeft deze bevoegdheden naast zijn overige rechten op grond van de wet, de overeenkomst en deze voorwaarden.

2. Als de afnemer niet, niet tijdig of niet behoorlijk voldoet aan een verplichting uit een overeenkomst met de leverancier, is de leverancier gerechtigd tot uitvoering van de overeenkomst op te schorten en/of de overeenkomst te ontbinden.

3. Bij opschorting en ontbinding volgens lid 1 en lid 2 heeft de leverancier het recht om de voor de uitvoering van de overeenkomst door hem ingekochte, gereserveerde, in bewerking genomen en gefabriceerde grondstoffen, materialen, onderdelen en andere zaken voor rekening en risico van de afnemer op te slaan. De leverancier kan ook kiezen voor verkoop of vernietiging voor rekening van de afnemer. Bij opschorting en ontbinding volgens lid 1 en lid 2 heeft de leverancier recht op volledige schadevergoeding, maar is hij zelf niet tot schadevergoeding verplicht.

4. Als de afnemer de overeenkomst zonder voorafgaande schriftelijke goedkeuring van de leverancier beëindigt is hij zonder ingebrekestelling tot betaling van de volledige prijs verplicht, met aftrek van de door de leverancier bespaarde kosten.

Art. 15 Geschillen

Alle geschillen op basis van de overeenkomst en nadere overeenkomsten die daaruit voortvloeien, worden beslecht door de bevoegde Nederlandse rechter van het arrondissement van de leverancier, tenzij dwingendrechtelijk anders is bepaald.

Art. 16 Toepasselijk recht

Alle overeenkomsten, waarop deze voorwaarden van toepassing zijn, worden beheerd door het in Nederland geldende recht, met uitsluiting van verwijzings- en conflictrechts van internationaal privaatrecht. De toepasselijkheid van het Weens Koopverdrag is uitgesloten.

19 September 2024 03:35 pm



SPIRAIR
LUCHTTECHNIEK

wij ademen lucht

Contactgegevens

A Klompenmaker 13, 3861 SK Nijkerk

T (033) 24 748 49

E info@spirair.nl

Afdeling verkoop:

T (033) 24 748 48

E verkoop@spirair.nl

Openingstijden afhaalbalie:

ma t/m do: 07:00 - 17:00 uur, vr: 07:00 - 16:00

